

# YMPÄRISTÖLUPAHAKEMUS

(Viranomaisen täyttää) Diaarimerkintä	Viranomaisen yhteystiedot
Hakemus on tullut vireille <i>Saap. 19.3.2025</i>	

## LUVAN HAKIJAN JA LAITOKSEN TIEDOT

### 1. TOIMINTA, JOLLE LUPAA HAETAAN

Lyhyt kuvaus toiminnasta

Vaarallisten jätteiden välivarastointi

Hakijan käsitys toiminnan ympäristöluvanvaraisuudesta

YSL:n liitteen 1 taulukon 1 (direktiivilaitokset) kohta

YSL:n liitteen 1 taulukon 2 (muut laitokset) kohta

13F

YSL:n pykälä, jos toiminta ei ole liitteen 1 perusteella luvanvaraista

Kyseessä on	<input checked="" type="checkbox"/>	uusi tai vailla YSL:n mukaista lupaa oleva toiminta (YSL 27 §)
	<input type="checkbox"/>	toiminnan olennainen muuttaminen (YSL 29 §)
	<input type="checkbox"/>	luvan muuttaminen (YSL 89 §)
	<input type="checkbox"/>	direktiivilaitoksen luvan tarkistaminen (YSL 81 §)
	<input checked="" type="checkbox"/>	toiminnan aloittamislupa (YSL 199 §)
	<input type="checkbox"/>	muu syy, mikä?

### 2. HAKIJAN YHTEYSTIEDOT

Hakijan nimi tai toiminimi	Kotipaikka	Postiosoite ja -toimipaikka	
Ortek Oy	Orimattila	Pronssitie 1, 16300 Orimattila	
Puhelinnumero	Sähköpostiosoite	Y-tunnus	
+358 400977711	info@ortek.fi	3226711-3	
Yhteyshenkilön nimi	Postiosoite ja -toimipaikka	Puhelinnumero	Sähköpostiosoite
Ari Hoppania	Pronssitie 1, 16300 Orimattila	+358 400977711	ari.hoppania@ortek.fi
Laskutusosoite (postiosoite tai verkkolaskuosoite)			
Verkkolaskuosoite: 003732267113 Verkkolaskujen välittäjä: 003708599126 (OpenText)			

### 3. LAITOKSEN YHTEYSTIEDOT

Laitoksen nimi	Käyntiosoite	Koordinaatit (ETRS-TM35FIN)	
Ortek Oy	Pronssitie 1, 16300 Orimattila	pohjoinen 6743644 itä 431984	
Puhelinnumero	Toimiala	Toimialatunnus (TOL)	Työntekijämäärä tai henkilötyövuodet
+358 400977711		41200	24

	Asuin- ja muiden rakennusten rakentaminen		
Yhteyshenkilön nimi	Postiosoite ja -toimipaikka	Puhelinnumero	Sähköpostiosoite
Ari Hoppania	Pronssitie 1, 16300 Orimattila	+358 400977711	info@ortek.fi

#### 4. VOIMASSA OLEVAT YMPÄRISTÖLUPA-, VESILUPA- TAI MUUT PÄÄTÖKSET JA SOPIMUKSET

Ortek Oy on vuokralla Rakennus Oy Pronssitien omistamassa kiinteistössä. Vesi ja viemärisopimus kuuluu vuokraan (liite 4). Rakennus Oy Pronssitiellä on vesi- ja viemärisopimus solmittu Orimattilan Vesi Oy:n kanssa (ent. Orimattilan Kaupungin Vesilaitos). Kiinteistön omistaja on antanut luvan ympäristölupahakemukselle (liite 4.1). Ortek Oy kuuluu jätehuoltorekisteriin ja jätehuoltorekisterin tietojen päivitys on vireillä / päivitys lähetetty käsittelyyn 17.3.2025.

tiedot on esitetty liitteessä nro 4

## LAITOSALUE JA SEN YMPÄRISTÖ

#### 5. TIEDOT KIINTEISTÖISTÄ JA NIILLÄ SIJAITSEVISTA LAITOKSISTA JA TOIMINNOISTA SEKÄ NÄIDEN OMISTAJISTA JA HALTIJOISTA YHTEYSTIETOINEEN

Kiinteistön omistaa Rakennus Oy Pronssitie ja Ortek Oy on vuokralla kiinteistössä, viitaten kohta 4, liite 4. Kiinteistöllä on Ortek Oy:n lisäksi vuokralla toinen vuokralainen Tommi Salo, yksityishenkilö. Tarkemmat tiedot esitetty liitteessä nro 5.

tarkemmat tiedot on esitetty liitteessä nro 5

Kiinteistötunnukset: 560-418-9-943

#### 6. TIEDOT TOIMINNAN SIJAINNATPAIKASTA, YMPÄRISTÖOLOSUHTEISTA, YMPÄRISTÖN LAADUSTA JA ASUTUKSESTA SEKÄ SELVITYS ALUEEN KAAVOITUSTILANTEESTA

tiedot on esitetty liitteessä nro 6A

toiminta sijoittuu tärkeälle tai muulle vedenhankintakäyttöön soveltuvalle pohjavesialueelle ja tiedot on esitetty liitteessä nro 6B

#### 7. SELVITYS TOIMINNAN SIJAINNATPAIKAN RAJANAAPUREISTA SEKÄ MUISTA MAHDOLLISISTA ASIANOSAISISTA, JOITA TOIMINTA JA SEN VAIKUTUKSET ERITYISESTI SAATTAVAT KOSKEA

Rajanaapuritiedot on esitetty liitteessä 7A. Muita häiriintyviä kohteita alle 5km etäisyydellä ei ole.

luettelo rajanaapureista osoitetietoineen on esitetty liitteessä nro 7A

luettelo vaikutusalueen muista asianosaisista osoitetietoineen on esitetty liitteessä nro 7B

## LAITOKSEN TOIMINTA

#### 8. YLEISKUVAUS TOIMINNASTA SEKÄ YLEISÖLLE TARKOITETTU TIIVISTELMÄ LUPAHAKEMUKSESSA ESITETYISTÄ TIEDOISTA

yleiskuvaus toiminnasta on esitetty liitteessä nro 8A

yleisölle tarkoitettu tiivistelmä on esitetty liitteessä nro 8B

#### 9. UUDEN TAI MUUTETUN TOIMINNAN ALOITTAMISAJANKOHTA

Toiminnan suunniteltu aloittamisajankohta  
8.5.2025

Määräaikaisen toiminnan suunniteltu aloittamis- ja lopettamisajankohta

perustelut toiminnan aloittamiseksi ennen lupapäätöksen lainvoimaisuutta sekä esitys vakuudeksi on esitetty liitteessä 9

**10. TUOTTEET, TUOTANTO, TUOTANTOKAPASITEETTI, PROSESSIT, LAITTEISTOT, RAKENTEET JA NIIDEN SIJAINTI LAITOSALUEELLA**

tiedot on esitetty liitteessä nro 10

**11. RAAKA-AINEET, KEMIKAALIT, POLTTOAINEET JA MUUT TUOTANTOON KÄYTETTÄVÄT AINEET, NIIDEN VARASTOINTI, SÄILYTYS SEKÄ KULUTUS JA VEDEN KÄYTTÖ**

Raaka-aineet, kemikaalit, polttoaineet ja muut tuotantoon käytettävät aineet, niiden varastointi ja säilytys sekä kulutus ja veden käyttö esitetty liitteissä 11 ja 11.1.

tiedot on esitetty liitteessä nro 11

tiedot kemikaaleista on esitetty KemiDigi-järjestelmässä

**12. ENERGIAN KÄYTTÖ JA ARVIO KÄYTÖN TEHOKKUUDESTA**

tiedot on esitetty liitteessä nro 12A

energiansäästö sopimus on esitetty liitteessä nro 12B

**13. VEDENHANKINTA JA VIEMÄRÖINTI**

sopimus viemäriin liittymisestä on esitetty liitteessä nro 13A

tiedot on esitetty liitteessä nro 13B

**14. ARVIO TOIMINTAAN LIITTYVISTÄ YMPÄRISTÖRISKEISTÄ, ONNETTOMUUKSIEN ESTÄMISEKSI SUUNNITELLUISTA TOIMISTA SEKÄ TOIMISTA HÄIRIÖTILANTEISSA**

tiedot on esitetty liitteessä nro 14A

YSL 15 §:n mukainen varautumissuunnitelma on esitetty liitteessä nro 14B

**15. LIIKENNE JA LIIKENNEJÄRJESTELYT**

tiedot on esitetty liitteessä nro 15

**16. SELVITYS MAHDOLLISESTA YMPÄRISTÖASIOIDEN HALLINTAJÄRJESTELMÄSTÄ**

tarkemmat tiedot on esitetty liitteessä nro 16

Viimeisin auditointi

## **PÄÄSTÖT, KUORMITUS JA JÄTTEET**

**17. PÄÄSTÖJEN LAATU JA MÄÄRÄ**

**A. PÄÄSTÖLÄHTEET SEKÄ PÄÄSTÖJEN LAATU JA MÄÄRÄ VESISTÖÖN JA VIEMÄRIIN**

tiedot on esitetty liitteessä nro 17A1

päästö pisteiden koordinaatit tai sijainti kartalla on esitetty liitteessä 17A2

**B. PÄÄSTÖLÄHTEET SEKÄ PÄÄSTÖJEN LAATU JA MÄÄRÄ ILMAAN**

- tiedot on esitetty liitteessä nro 17B1  
 päästö pisteiden koordinaatit tai sijainti kartalla on esitetty liitteessä 17B2

**C. PÄÄSTÖLÄHTEET SEKÄ PÄÄSTÖJEN ESTÄMINEN MAAPERÄÄN JA POHJAVETEEN**

- tiedot on esitetty liitteessä nro 17C1  
 tiedot pilaantuneesta maaperästä ja sen käsittelystä on esitetty liitteessä nro 17C2

**D. MELUPÄÄSTÖT JA TÄRINÄ**

- tiedot on esitetty liitteessä nro 17D

**18. SELVITYS PÄÄSTÖJEN VÄHENTÄMISESTÄ JA PUHDISTAMISESTA (voidaan yhdistää kohtiin 17 A–D)**

- tiedot on esitetty liitteessä nro 18

**19. SYNTYVÄT JÄTTEET JA NIIDEN OMINAISUUDET, MÄÄRÄT, VARASTOINTI SEKÄ EDELLEEN TOIMITTAMINEN**

- tarkentavat tiedot on esitetty liitteessä nro 19

**20. SELVITYS TOIMISTA JÄTTEIDEN MÄÄRÄN TAI NIIDEN HAITALLISUUDEN VÄHENTÄMISEKSI SEKÄ JÄTTEIDEN HYÖDYNTÄMISESTÄ OMASSA TOIMINNASSA**

- tiedot on esitetty liitteessä nro 20A  
 toiminta koskee jätteen käsittelyä ja lisätiedot on esitetty liitteessä nro 20B  
 kaatopaikkaa koskevaan lupahakemukseen liitettävät lisätiedot on esitetty liitteessä nro 20C  
 esitys vakuudesta on esitetty liitteessä 20D

**PARAS KÄYTTÖKELPOINEN TEKNIikka (BAT) JA YMPÄRISTÖN KANNALTA PARAS KÄYTÄNTÖ (BEP)**

**21. ARVIO PARHAAN KÄYTTÖKELPOISEN TEKNIIKAN (BAT) SOVELTAMISESTA**

- tiedot on esitetty liitteessä nro 21

**22. ARVIO PÄÄSTÖJEN VÄHENTÄMISTOIMIEN RISTIKKÄISVAIKUTUKSISTA**

Vertaus yleiskuvaukseen liite 8A.

- tiedot on esitetty liitteessä nro 22

**23. ARVIO YMPÄRISTÖN KANNALTA PARHAAN KÄYTÄNNÖN (BEP) SOVELTAMISESTA**

Vertaus yleiskuvaukseen liite 8A.

- tiedot on esitetty liitteessä nro 23

# DIREKTIIVILAITOSTA KOSKEVAT LISÄTIEDOT

## 24. DIREKTIIVILAITOSTA KOSKEVAT LISÄTIEDOT

Hakijan käsitys direktiivilaitoksen pääasiallisesta toiminnasta

### A. Pääasiallista toimintaa koskeva vertailuasiakirja ja päätelmät

tiedot on esitetty liitteessä nro 24A

### B. Toimintaa koskevat muut vertailuasiakirjat ja päätelmät

tiedot on esitetty liitteessä nro 24B

### C. Esitys YSL 78 §:n mukaisiksi päästötasoja lievemiksi päästöraja-arvoiksi perusteluineen

tiedot on esitetty liitteessä nro 24C

### D. Arvio perustilaselvityksen laatimistarpeesta

perustilaselvitys on esitetty liitteessä nro 24D

### E. Hakemukseen on liitettävä luvan tarkistamisen yhteydessä seuraavat tiedot:

- 24.1 tiedot siitä, miten lupa vastaa päätelmien uusia vaatimuksia, on esitetty liitteessä 24E1
- 24.2 tiedot siitä, miten toiminta vastaa ympäristönsuojelulainsäädännön uusia vaatimuksia, on esitetty liitteessä 24E2
- 24.3 tiedot YSL 75 §:n 2 ja 3 momentin mukaisen arvioinnin tekemiseksi on esitetty liitteessä 24E3

# VAIKUTUKSET YMPÄRISTÖÖN

## 25. ARVIO TOIMINNAN ERI VAIKUTUKSISTA YMPÄRISTÖÖN

### A. VAIKUTUKSET YLEISEEN VIHITYISYYTEEN JA IHMISTEN TERVEYTEEN

tiedot on esitetty liitteessä nro 25A

### B. VAIKUTUKSET LUONTOON JA LUONNONSUOJELUARVOIHIN SEKÄ RAKENNETTUUN YMPÄRISTÖÖN

- tiedot on esitetty liitteessä nro 25B1
- luonnonsuojelulain (9/2023) 35 §:n mukainen arviointi on esitetty liitteessä nro 25B2

### C. VAIKUTUKSET VESISTÖÖN JA SEN KÄYTTÖÖN

tiedot on esitetty liitteessä nro 25C

#### D. ILMAAN JOUTUVIEN PÄÄSTÖJEN VAIKUTUKSET

tiedot on esitetty liitteessä nro 25D

#### E. VAIKUTUKSET MAAPERÄÄN JA POHJAVETEEN

tiedot on esitetty liitteessä nro 25E

#### F. MELUN JA TÄRINÄN VAIKUTUKSET

tiedot on esitetty liitteessä nro 25F

#### G. YMPÄRISTÖVAIKUTUSTEN ARVIOINTI

tiedot on esitetty liitteessä nro 25G1

ympäristövaikutusten arviointimenettelystä annetussa laissa (468/1994) tarkoitettu arviointiselostus ja yhteysviranomaisen lausunto on esitetty liitteessä nro 25G2

## TARKKAILU JA RAPORTOINTI

### 26. TOIMINNAN JA VAIKUTUSTEN TARKKAILU JA RAPORTOINTI

#### A. KÄYTTÖTARKKAILU

tiedot on esitetty liitteessä nro 26A

#### B. PÄÄSTÖTARKKAILU

tiedot on esitetty liitteessä nro 26B

#### C. VAIKUTUSTARKKAILU

tiedot on esitetty liitteessä nro 26C

#### D. MITTAUSMENETELMÄT JA -LAITTEET, LASKENTAMENETELMÄT SEKÄ NIIDEN LAADUNVARMISTUS

tiedot on esitetty liitteessä nro 26D

#### E. RAPORTOINTI JA TARKKAILUOHJELMAT

voimassa olevat tarkkailuohjelmat on esitetty liitteessä nro 26E1

ehdotus tarkkailun järjestämiseksi on esitetty liitteessä nro 26E2

# VAHINKOARVIO

## 27. VAHINKOARVIO JA VAHINKOA ESTÄVÄT TOIMENPITEET SEKÄ KORVAUKSET

### A. ARVIO VESISTÖÖN KOHDISTUVISTA VAHINGOISTA

tiedot on esitetty liitteessä nro 27A

### B. TOIMENPITEET VESISTÖÖN KOHDISTUVIEN VAHINKOJEN EHKÄISEMISEKSI

tiedot on esitetty liitteessä nro 27B

### C. KORVAUSESITYS VESISTÖÖN KOHDISTUVISTA VAHINGOISTA

esitys korvauksista on esitetty liitteessä nro 27C

### D. TOIMENPITEET MUIDEN KUIN VESISTÖVAHINKOJEN EHKÄISEMISEKSI

esitys korvauksista on esitetty liitteessä nro 27D

## MUUT TIEDOT

### 28. HAKEMUKSEEN ON LIITETTÄVÄ:

- 28.1 Mittakaavaltaan riittävän tarkka kartta toiminnan sijoittumisesta tai muu kartta, josta ilmenee toiminnan sijainti, mahdolliset päästölähteet sekä toiminnan haitallisten vaikutusten arvioimiseksi olennaiset kohteet ja asianosaisten kiinteistöt
- 28.2 Asemapiirros, josta ilmenee rakenteiden ja ympäristön kannalta tärkeimpien prosessien ja päästökohtien sijainti

Tarpeen mukaan:

- 28.3 Prosessikaavio, josta ilmenevät yksikköprosessit ja päästölähteet
- 28.4 Vaarallisten kemikaalien ja räjähteiden käsittelyn turvallisuudesta annetussa laissa (390/2005) tarkoitettu suuronnettomuuden vaaran arvioimiseksi laadittava selvitys tarpeellisessa laajuudessa
- 28.5 Kaivannaisjätteen jätehuoltosuunnitelma
- 28.6 Suuronnettomuuden vaaraa aiheuttavan kaivannaisjätteen jätealueen sisäinen pelastussuunnitelma

### 29. HAKIJAN ALLEKIRJOITUS

Paikka ja päivämäärä

Vantaa 13.3.2025

Allekirjoitus (tarvittaessa)

Ari Hoppania, Ortek Oy  
Nimen selvennys

## REKISTERIOTTEEN TIEDOT

Toiminimi: Ortek Oy  
Y-tunnus: 3226711-3  
Yritys rekisteröity: 31.12.2021  
Yritysmuoto: Osakeyhtiö  
Kotipaikka: Orimattila  
Otteen sisältö: 13.03.2025 15:20:58 rekisterissä olleet tiedot.

---

Yhteystiedot:  
Postiosoite: Pronssitie 1 16300 Orimattila  
Käyntiosoite: Pronssitie 1 16300 Orimattila  
Puhelin: 0400490517  
Kotisivun osoite: [www.ortek.fi](http://www.ortek.fi)

---

### Rekisterimerkinnät:

TOIMINIMI (Rekisteröity 31.12.2021 00:02:15)  
Ortek Oy

TOIMIALA (Rekisteröity 31.12.2021 00:02:15)  
Yhtiön toimialana on rakentaminen ja alaurakointi sekä kiinteistöhuolto- ja saneeraustoiminta, henkilöstön vuokraus, rakennusvalvontapalvelut, liikkeenjohdon ja henkilöstön konsultointi, kiinteistöjen koneistojen asennus- ja korjaustoiminta, valomainosten asennus ja huolto. Lisäksi yhtiön toimialana on tieliikenteen luvanvarainen tavarankuljetus ja kuljettajapalvelut. Yhtiö voi valmistaa teräsrakenteita, harjoittaa autojen, koneiden ja laitteiden vuokrausta, kauppaa, tuontia ja vientiä. Yhtiö voi omistaa kiinteistöjä ja arvopapereita sekä käydä kauppaa niillä.

KOTIPAikka (Rekisteröity 31.12.2021 00:02:15)  
Orimattila



**VUOKRASOPIMUS**

**Vuokranantaja** Rakennus Oy Pronssitie  
0676386-9

**Vuokralainen** Ortek Oy  
3226711-3

**Vuokrauksen kohde** Vuokranantajan omistaman, osoitteessa Pronssitie 1 Orimattila, sijaitsevan kiinteistörakennuksen liike-, varasto- ja toimistotila.

**Taustatiedot** Vuokralainen vuokraa huoneiston ja käyttää sitä arvonlisäverollisessa rakennusalan toiminnassaan rakentamiseen, varastona ja toimistona.

**Vuokra-aika** Vuokra alkaa 1.1.2025. Vuokrasuhde jatkuu toistaiseksi voimassa olevana vuokrasuhteena, kuuden kuukauden irtisanomisajalla, joka irtisanomisaika alkaa irtisanomista seuraavan kuukauden ensimmäisenä päivänä. Irtisanominen on suoritettava kirjallisesti.

**Vuokran määrä**

[REDACTED]

Vuokraan sisältyy vesi ja lämpö.

Vuokralainen maksaa erikseen kuluttamansa sähkön.

Vuokran korottaminen

Vuokra sidotaan elinkustannusindeksiin (1951:100), ja vuokran määrä tarkistetaan vuosittain indeksipisteluvulla siten, että kunkin vuoden mittaisen vuokrajakson (1.1. – 31.12.) kuukausien vuokran määrää korjataan edellä tarkoitetun vuokrajakson alkamisvuotta edeltävän

marraskuun mukaisella indeksipisteluvulla päivämäärällä 30.11. Tarkistettua vuokraa suoritetaan tässä tarkoitetun vuokrajakson eli yhden vuoden ajan, jonka jälkeen vuokraa suoritetaan uuden, seuraavana vuonna tehdyn tarkistuksen mukaisena. Ensimmäinen tarkistusajankohta on 1.1.2026 (uuden vuokran alkamisaika). Vertailulukuna käytetään tuolloin elinkustannusindeksin indeksilukua 30.11.2025.

Mikäli pisteluku on alempi, vuokran määrää ei alenneta.



**Muut ehdot**

Vuokralainen käyttää huoneistoa vuokra-aikana itsenäisesti rakennusalan toiminnassaan rakentamiseen, varastona ja toimistona.

Vuokralainen sitoutuu huolehtimaan toiminnassaan vuokraamansa tilan kunnossapidosta ja huoltamisesta. Vuokralainen huolehtii, että huoneistossa on riittävästi toimintakykyisiä palovaroittimia.

**Päiväys ja allekirjoitus**

Orimattila 1.1.2025

Orimattila 1.1.2025

Rakennus Oy Pronssitie

Ortek Oy

12.3.2025

**YMPÄRISTÖLUPAHAKEMUS**

**Liite 4.1**

**Lupa ympäristölupahakemukselle**

Laitoksen omistaja Rakennus Oy Pronssitie (0676386-9) antaa luvan vuokralaiselleen Ortek Oy:lle (3226711-3) hakea ympäristölupaa vaarallisten jätteiden välivarastoinnille osoitteeseen Pronssitie 1, 16300 Orimattila, kiinteistötunnus 560-418-9-943.

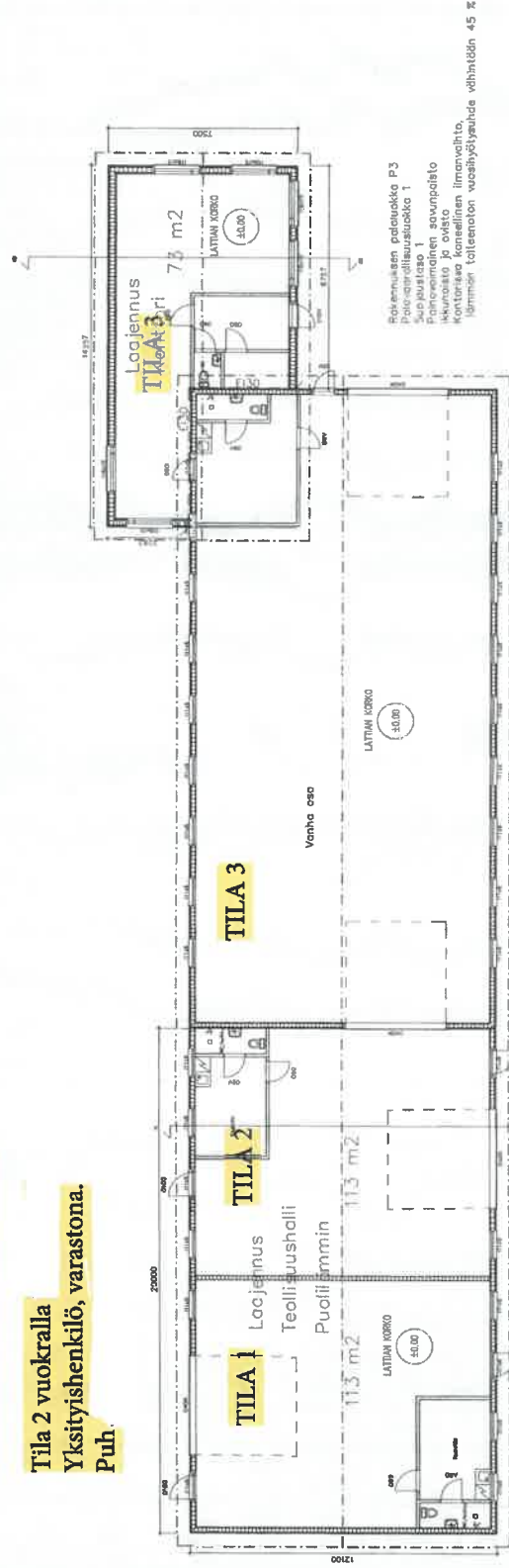
Lahdessa 12.3.2025

Allekirjoitus

Tuomo Kurvinen, Rakennus Oy Pronssitie  
Toimitusjohtaja

Tila 1 ja 3 vuokralla Ortek Oy

Tila 2 vuokralla  
Yksityishenkilö, varastona.  
Puh.



Rakennuksen edustuskuva P3  
 Polkumääräsuorituksen 1  
 Suojustaso 1  
 Paloturvallinen suojapöytä  
 ikkunoista ja ovista  
 Käytävään kiinnitetään ilmoituslehti  
 Järjestyksen toteutumisen varmistusastetta vähintään 45 %

PINTA-ALUE	KERROSALA	TILAVUUS
VANHA OSA	206m <sup>2</sup>	1546m <sup>3</sup>
LAAJENNUS KORITOKS	84m <sup>2</sup>	277m <sup>3</sup>
LAAJENNUS KALI	232m <sup>2</sup>	1222m <sup>3</sup>
LAAJENNUSKAT ITTEENSÄ	230m <sup>2</sup>	1499m <sup>3</sup>
KORITOKSEN	632m <sup>2</sup>	3044m <sup>3</sup>

TARKK. LAISET / TUOTOSSUUNNITTELU	Kortin/kuva	Kortin/kuva	0:243	Voimassaolo määrätyksi	1/2011
VIIKOT 1-5	LAJITUS	LAJITUS			
LAJITUS					
Rakennustyyppi	LAAJENNUS RAK.	Ompeluseinä	1:100		
Pohjoista	Pohjoista	ARK			
4.3.2011	LIPSIKKA	ARK			



## **YMPÄRISTÖLUPAHAKEMUS**

### **Sijaintipaikka, ympäristöolosuhteet ja ympäristön laatu**

#### **Liite 6A**

Toiminnan paikka sijaitsee Orimattilassa Sampolan teollisuusalueella. Sampolan teollisuusalueella on teollisuustoiminnan lisäksi yksittäistä asutusta.

Alue ei ole pohjavesialuetta. Lähin luokiteltu pohjavesialue on Sikosuo 0156002.

Alueen liikenne koostuu henkilöajoneuvoista sekä raskaasta kalustosta. Liikennemäärä henkilöajoneuvo 2-4 kpl/vko ja raskaankaluston ajoneuvot 2-4 kpl/vko.

**Seuraavilla sivuilla kohteen asemakaava, kaavamääräykset erillisenä sekä ote ajantasaisesta asemakaavojen yhdistelmästä.**

ORIMATTILA  
SAMPOLA

Rakennuskaavan muutos ja laajennus  
1:2 000

Rakennuksen muutos koskee korttelia 1304, 1306, 1307, 1320-1324, osin korttelia 1301 sekä näin liittyvät kortellit- ja viikkuyhtiöt.  
Rakennuksen muutokset muodostuvat kortteilla 1304, 1306, 1307, korttelin 1301 alue näin liittyvät kortellit- ja viikkuyhtiöt.

RAKENUSKAAVAMUUTOS JA -LAAJENNUS:

9 m:n osittaisen alueen ulkopuolella oleva tila, jota vastustetaan kaavassa.

**Tontissa- ja vastustamattomien korttelit:**  
Alueelle saa sijaita myös tontissa- tai vastustamattomien kortteilla luokiteltua aluetta myös aikaisemman korttelin tilat.

**Ympäristösuojelualueiden ulkopuolella olevat rakennustontit:**  
Alueelle saa sijaita rakennustontteja, jotka eivät ole ympäristösuojelualueiden ulkopuolella.

**Ympäristösuojelualue:**  
Alueelle tulee noudattaa ympäristösuojelualueiden määräyksiä.

**Kaavamaailma-alue:**  
Alueelle tulee noudattaa kaavamaailma-alueiden määräyksiä.

**Ympäristösuojelualue:**  
Alueelle tulee noudattaa ympäristösuojelualueiden määräyksiä.

**Ympäristösuojelualueiden ulkopuolella olevat rakennustontit ja aluetilat:**  
Alueelle saa sijaita rakennustontteja, jotka eivät ole ympäristösuojelualueiden ulkopuolella.

**Korttelin, korttelinosaan ja alueen raja:**  
Eri kaavamaailma-alueiden aluetilat alueenosaan ja alueen raja.

**SAM**  
Kaupunginosa-alue.

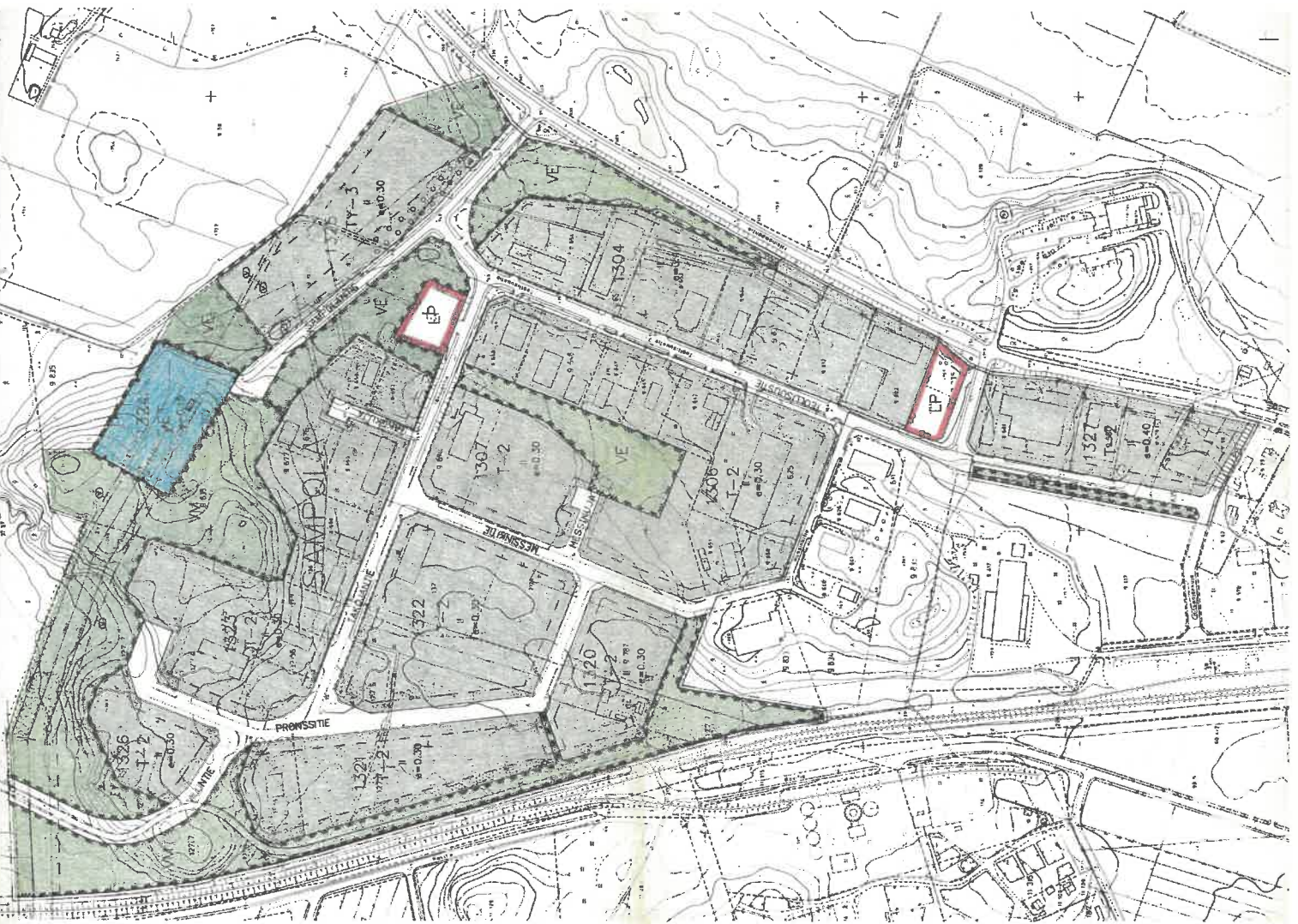
**1307**  
Korttelin numero.

**REKUNNUS**  
Rakennuskaavan tai puiston nimi.

**Rakennusnumeron**  
Rakennuksen numero osoittaa rakennuksen, rakennuksen tai sen osan sijainnin aluetilalla.

**00.00**  
Talonrakennuksen eli kerran rakennuksen osan tilan/alueen osittainen raja.

**Rakennus**  
Rakennus.



**Alueen ulkopuolella olevat tilat:**  
Alueelle tulee sijoittaa puisto ja pientalo- ja pihapiirit, jotka eivät ole alueen osaa.

**Alueen ulkopuolella olevat tilat:**  
Alueelle tulee sijoittaa puisto, pientalo- ja pihapiirit, jotka eivät ole alueen osaa.

**Rakennuskaavaliike:**  
Rakennuskaavaliike.

**Alueen ulkopuolella olevat tilat:**  
Alueelle tulee sijoittaa puisto, pientalo- ja pihapiirit, jotka eivät ole alueen osaa.

**Vesirajalla:**  
Vesirajalla.

**Tontista 15 pöytäkirja:**  
Tontista 15 pöytäkirja.

**Luokka 15, pöytäkirja:**  
Luokka 15, pöytäkirja.

**Pöytäkirja on hyväksytty 1989 ja se on voimassa:**  
Pöytäkirja on hyväksytty 1989 ja se on voimassa.

km	Korttelit
10,7-12,8,97	Rak.n: 154 E:n alueen osittainen
17,12,97-131	Rak.n: 116 E:n alueen osittainen
21,1,98	Ympäristösuojelualue 6 k
26,1,98	Kaupunginosa-alue 32 k
9,2,98	Kaupunginosa-alue 9 p

YMPÄRISTÖSUOJELU- JA KAUPUNGINOSAMUUTOS  
KAUPUNGIN OSITTAINEN

**Tämä kaavaliike on kaupunkisuunnittelun 9.2.1988 tekemä:**



# ORIMATTILA SAMPOLA

## Rakennuskaavan muutos ja laajennus 1:2 000

Rakennuskaavan muutos koskee kortteleita 1304, 1306, 1307, 1320-1324, osaa korttelista 1301 sekä niihin liittyviä kaavoitus- ja virkistysalueita ja osaa rautatiealueesta.

Rakennuskaavan muutokseen muodostuvat kortteilla 1304, 1306, 1307, 1320-1327, osa korttelista 1301 sekä niihin liittyvät kaavoitus- ja virkistysalueet.

### RAKENNUSKAAVAMERKINNÄT JA -MÄÄRÄYKSET:

----- 3 m sen kaava-alueen ulkopuolella oleva viiva, jota vahvistaminen koskee.

T-2

#### Teollisuus- ja varastorakennusten korttelialue.

Alueelle saa sijoittaa myös teollisuus- tai varastotoimintoon liittyviä liike- tai toimistotiloja.  
- Erillisellä luvalla alueelle saa sijoittaa myös eiinkeinotoiminnan kannalta tarpeelliset asunnot.

TY-3

#### Ympäristöhäiriöitä aiheuttamattomien teollisuus- rakennusten korttelialue

Alueelle saa sijoittaa sellaista pienteollisuutta, toimistotiloja tai teollisuustoimintoon liittyviä liikkeitä, jotka eivät edellytä ulkovalaistusta tai raskasta liikennettä.  
Erillisellä luvalla alueelle saa sijoittaa myös eiinkeinotoiminnan kannalta tarpeelliset asunnot.  
Rakennusten tulee muodostaa itsellään yhtenäinen kokonaisuus. Pihva-alueiden tulee olla runsaspuustoisia ja -pensaisia ja hyvin hoidettuja.



#### Lähimetsä

Alueella tulee hoitaa luonnonomukaisena puistometsänä. Kasvillisuus tulee säilyttää monilajisena ja luontoisesti uudistuvana.



#### Maisemanhoitoalue

Alueella tulee hoitaa luonnonomukaisesti monilajisena metsänä tai puuläpivöimänä nähtynä. Kasvillisuuden tulee olla ympäristöhäiriöitä vähentävää ja ympäristökuvaa pehmentävää.



#### Yleinen pysäköintialue.



#### Yhdyskuntateknistä huoltua palvelevien rakennusten ja laitteiden alue.



#### Korttelin, korttelinosan ja alueen raja.



#### Eri kaavamääräysten alaisten alueenosien välinen raja.

SAM

#### Kaupunginosa nimi.

1307

#### Korttelin numero.

TEOLLISUUS

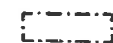
#### Rakennuskaavien tai puiston nimi.

I

#### Roomalainen numero osoittaa rakennusten rakennuksen tai sen osan suurimman sallitun kerrosluvun.

=-0.30

#### Tehokkuusluku ei kerrosluvun suhdetta tontin/rakennuspaikan pinta-alaan.



#### Rakennusala.



#### Istutettava alueen osa.

Alueelle tulee istuttaa puuta ja pensaita ja ympäristöä hoitaa siten, että rakennuspaikan ilme tullen tai virkistysalueen suuntaan on siisti ja yhtenäinen.



#### Istutettava alueenosa, jolla kasvava puusto tulee säilyttää.

Alueella kasvava puusto säilytetään kokonaan pois ollen vain kulkuväylien vaatimalta alalta. Muu osa tulee säilyttää ja hoitaa runsaspuustoisena.



#### Rakennuskaavatie.



#### Jalankävelulle ja polkupyöräilylle varattu tie.



#### Vaara-alueen raja.

Tarkistettu 15. päivänä lokakuuta 1997

Lahdessa 20. päivänä toukokuuta 1997  
ARKKITEHTITOIMISTO TAPANI VUORINEN OY

Tapani Vuorinen

Tapani Vuorinen arkkitehti sato

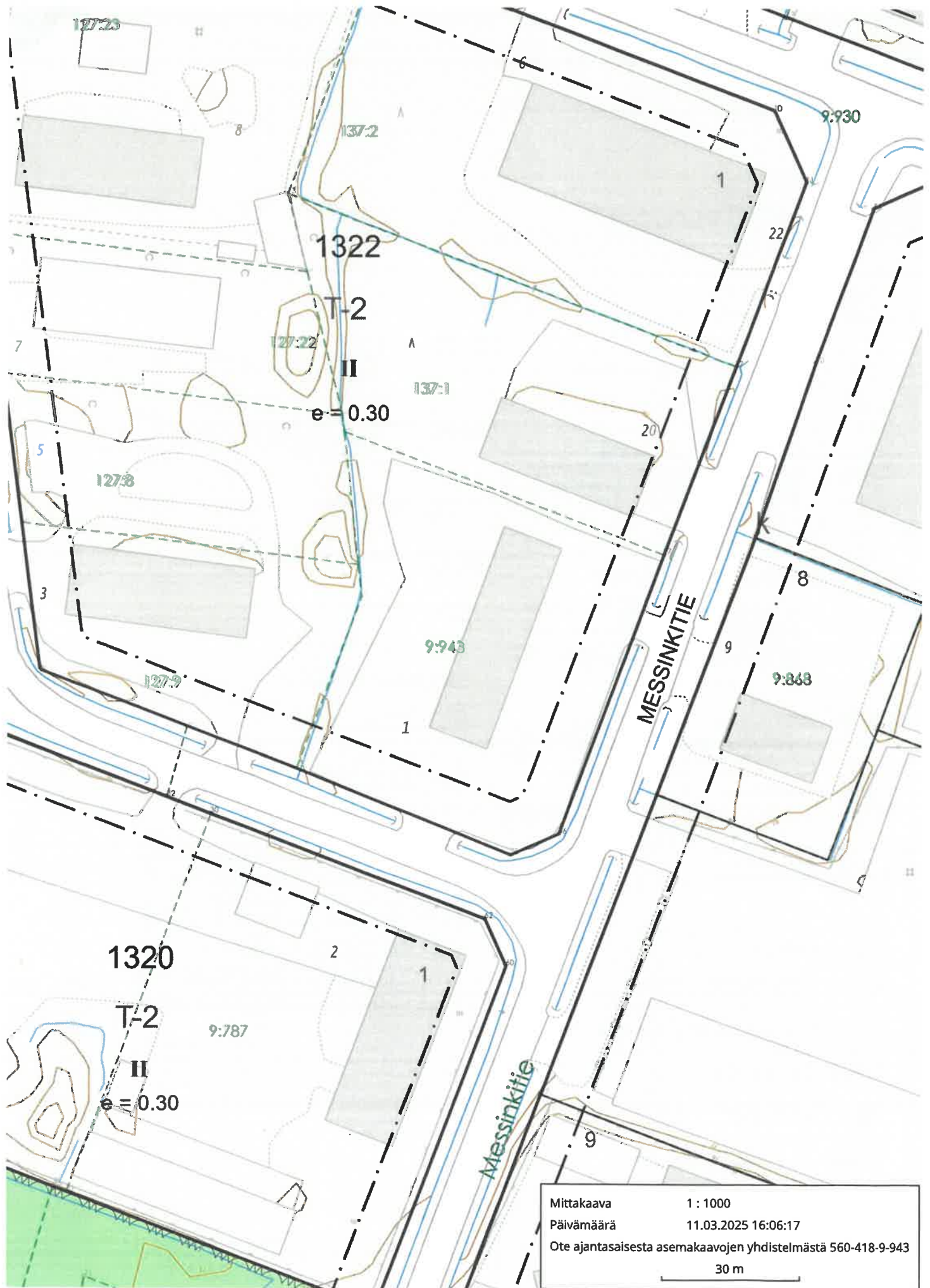
Pohjakartta on hyväksytty v. 1989 ja se löytyy kaavoitus-  
rajoitusasetuksen (24.6.1982/493) vaatimukset.


Orimattilassa 19.5.1997

Suunnittelupöytäkirja

Osma Hirvi  
Osma Hirvi

pvm	Käsittely
10.7-12.8.97	Rak:A:n 154 §:n mukaan nähtävillä
17.12.97-13.1.98	Rak:A:n 116 §:n mukaan nähtävillä
21.1.98	Ympäristövaltuusto 6 §
26.1.98	Kaupunginhallitus 32 §
9.2.98	Kaupunginvaltuusto 9 §
10.7.98	YMPÄRISTÖKESKUS VAHVISTANUT KAAVAN
KAAVAN NUMERO 79	



Mittakaava	1 : 1000
Päivämäärä	11.03.2025 16:06:17
Ote ajantasaisesta asemakaavojen yhdistelmästä 560-418-9-943	
 30 m	



**Lilte 7A**

Tunnus	Omistajatyppi	Omistaja	Omistajan Osoite	Omistajan postinumero ja -toimipaikka
560-418-9-787	Omistaja lainhuutotiedoissa			
560-418-9-868	Omistaja lainhuutotiedoissa			
560-418-9-868	Omistaja lainhuutotiedoissa			
560-418-9-942	Omistaja lainhuutotiedoissa			
560-418-127-8	Omistaja lainhuutotiedoissa			
560-418-127-9	Omistaja lainhuutotiedoissa			
560-418-137-1	Omistaja lainhuutotiedoissa			

## YMPÄRISTÖLUPAHAKEMUS

### Liite 8A

#### Yleiskuvaus toiminnasta

Ortek Oy aloittaa vaarallisten jätteiden välivarastoinnin Sampolan teollisuusalueella Pronssitie 1, 16300 Orimattila, kiinteistötunnus (560-418-9-943).

Välivarastointi tapahtuu metallisessa, lukitussa, pitkältä sivulta avautuvassa valuma-altaille varustellussa kemikaalikontissa (koko 12 m\* 2,2 m), jossa varastoidaan säiliötarkastuksista syntyvää öljyistä jäteliettä 1 m<sup>3</sup> IBC-konteissa, ennen sen toimittamista luvanvaraiseen vastaanottoaikaan.

Kemikaalikonttiin mahtuu 16 kpl IBC-konttia yhteen tasoon. Kuljetuskalustosta jäteliete siirto pumpataan IBC-kontteihin tai nostetaan suoraan trukilla kontit huoltorekoista. Välivarastointi paikka sijoitetaan etäälle kiinteistöllä olevasta rakennuksesta, ei lähellä hulevesikaivoa. Kohde ei sijaitse luokitellulla pohjavesialueella.

Kemikaalikontti soveltuu nestemäisten jätteiden varastointiin ja siinä on tarvittavat varoitusmerkinnät ja riittävä tuuletus.

Vaarallisten jätteiden välivarastoinnin lisäksi alueella säilytetään ja varastoidaan yrityksen rakennus- ja purkutyömaihin tarvittavia rakennusmateriaaleja, tarvikkeita sekä työkoneita.

Alueen toiminta-aika on arkisin klo 8.00-16.00 välisenä aikana.

#### **40' (n. 12 m ) Kemikaalikontti tarkat tiedot**

Ulkomitat n. 12,2 x 2,45 x 2,9 m (p x l x k)

Sisämitat n. 12 x 2,34 x 2,68 m (p x l x k)

Päädyssä pariovet, parioven oviaukon korkeus n. 2,58 m

Toisella kyljellä 4 kpl n. 3 m leveää teräsovea (avoin oviaukko n. 5,5 m leveä, keskellä avokylkeä tukipilari)

Liukuoviaukon korkeus n. 2,4 m

Kontti lukittu riippulukolla

Kontin lattian päällä kaksi erillistä valuma-allasta, joiden tilavuus on 1300 litraa/ allas



## **YMPÄRISTÖLUPAHAKEMUS**

### **Liite 8B**

#### **Yleiskuvaus toiminnasta**

Ortek Oy aloittaa vaarallisten jätteiden välivarastoinnin Sampolan teollisuusalueella Pronssitie 1, 16300 Orimattila, kiinteistötunnus (560-418-9-943).

Välivarastointi tapahtuu metallisessa, lukitussa, pitkältä sivulta avautuvassa valuma-altailla varustellussa kemikaalikontissa, jossa varastoidaan säiliötarkastuksista syntyvää öljyistä jäteliettä 1 m<sup>3</sup> IBC-konteissa, ennen sen toimittamista luvanvaraiseen vastaanottopaikkaan.

Kemikaalikonttiin mahtuu 16 kpl IBC-konttia yhteen tasoon. Kuljetuskalustosta jäteliete siirto pumpataan IBC-kontteihin tai nostetaan suoraan trukilla kontit huoltorekoista. Välivarastointi paikka sijoitetaan etäälle kiinteistöllä olevasta rakennuksesta, ei lähellä hulevesikaivoa. Kohde ei sijaitse luokitellulla pohjavesialueella.

Kemikaalikontti soveltuu nestemäisten jätteiden varastointiin ja siinä on tarvittavat varoitusmerkinnät ja riittävä tuuletus.

Vaarallisten jätteiden välivarastoinnin lisäksi alueella säilytetään ja varastoidaan yrityksen rakennus- ja purkutyömaihin tarvittavia rakennusmateriaaleja, tarvikkeita sekä työkoneita.

Alueen toiminta-aika on arkisin klo 8.00-16.00 välisenä aikana.

## **YMPÄRISTÖLUPAHAKEMUS**

### **Liite 9**

#### **Perustelut toiminnan aloittamiseksi ennen lupapäätöksen lainvoimaisuutta**

Hakija katsoo, että toiminnan aloittaminen lupapäätöstä noudattaen ei aiheuta sellaisia peruuttamattomia ympäristövaikutuksia, jotka tekevät muutoksenhaun hyödyttömäksi.

Toiminnassa käytettävä laitteisto on siirrettävä ja se pystytään siirtämään alueelta pois.

Hakijan näkemyksen mukaan YSL 1998 mukaisen toiminnan aloittamislupaa koskevan vakuuden suuruudeksi tulee asettaa **2 000 €**. Esitetty summa riittää kattamaan ne kustannukset, jotka aiheutuvat ympäristön palauttamisesta ennalleen, tässä tapauksessa vaarallisen jätelietteen poiskuljetuksen osalta, mikäli lupa kumoutuisi valituksen takia. Muita vakuudella katettavia, ennallistamista vaativia ympäristövaikutuksia toiminnalla ei katsota olevan.

#### **Vakuuslaskelma**

- Vaarallisen jätelietteen nouto imuautolla 16-17m<sup>3</sup> = 880,00€ Alv 0
- Kemikaalikontin pois kuljetus = 334,60€ Alv 0
- IBC- konttien pois nouto ja hävitys = 493,90€ Alv 0

**Yhteensä 1780,50€ Alv 0**

## **YMPÄRISTÖLUPAHAKEMUS**

### **Liite 10**

#### **Tuotteet, tuotanto, kapasiteetti, prosessit, laitteistot, rakenteet ja niiden sijainti laitosalueella**

##### **Tuotteet, tuotanto ja tuotantokapasiteetti**

Alueelle tuodaan välivarastoitavaksi polttoainesäiliöiden puhdistuksesta syntyvää jäteliettä. Lisäksi alueella syntyy metalli, rakennus- ja sekajätettä kiinteistöllä harjoitettavasta muusta toiminnasta.

Alueella välivarastoidaan maksimissaan 16m<sup>3</sup> jäteliettä kerrallaan 1m<sup>3</sup> IBC-konteissa, jotka on sijoitettu lukittuun kemikaalikonttiin. Tyhjennys on suunniteltu tehtäväksi, kun tavaraa on kertynyt 8m<sup>3</sup>.

Vuosittainen toiminnassa syntyvä jäteliete määrä arvio 40m<sup>3</sup>.

##### **Prosessit**

Vaarallista jätettä tuodaan alueelle välivarastoitavaksi noin kahdesti viikossa. Jäte noudetaan välivarastosta jätteen luvanvaraiseen vastaanottoaikaan noin 4-6 kertaa vuodessa.

##### **Laitteistot**

Jäteliетteen välivarastointi tapahtuu lukitussa, pitkältä sivulta avautuvassa valuma-altailla varustellussa kemikaalikontissa.

Metalli-, rakennus- ja sekajätteelle on alueella omat jätelavat.

##### **Rakenteet**

Välivarastointi tapahtuu asfaltoidulla piha-alueella etäällä kiinteistöllä sijaitsevasta rakennuksesta.

Välivarastointi paikan ja jätelavojen sijainti esitetty asemapiirroksessa (**Liite 28.2**)

**YMPÄRISTÖLUPAHAKEMUS****Liite 11**

**Raaka-aineet, kemikaalit, polttoaineet ja muut tuotantoon käytettävät aineet, niiden varastointi, säilytys sekä kulutus ja veden käyttö**

**Öljysäiliöiden tarkastuksessa syntyvä jäte**

Jätelaji / jätteen EWC-koodi	Käyttökohde	Välivarastointimäärä m3/vuosi
Öljyä sisältävät jätteet/ öljysäiliön puhdistusjäte 16 07 08*	Välivarastointi	40

Alueelle tuodaan välivarastoitavaksi öljysäiliöiden puhdistuksessa syntyvää jäteliettä.

Välivarastointi tapahtuu lukitussa valuma-altailla varustellussa kemikaalikontissa, jossa varastoidaan 1 m3 IBC-konteissa jäteliete ennen sen jatkokäsittelyyn toimittamista.

Välivarastointipaikka sijoitetaan piha-alueelle etäälle kiinteistöllä sijaitsevasta rakennuksesta asfaltille.

**Kemikaalit**

Säilytettävät kemikaalit sijaitsevat kiinteistöllä sijaitsevassa hallirakennuksessa ja ne on varastoitu asianmukaisesti.

Kaikista kiinteistöllä olevista kemikaaleista löytyy kemikaaliluettelo ja kemikaalien käyttöturvatieotteet. Kemikaaliluettelo on nähtävillä kiinteistöllä ja on luettavissa QR-koodilla.

Kemikaali	Käyttökohde	Käyttömäärä m3/vuosi
Voiteluöljyt ja rasvat	Kaluston huolto- ja kunnossapito	Alle 1m3
Puhdistusaineet	Kaluston huolto- ja kunnossapito	Alle 1m3
Rakennustyömailla käytettävät kemikaalit	Rakennustyömaat	Alle 1m3

Erillinen kemikaaliluettelo esitetty liitteessä 11.1

**Polttoaineet**

Kiinteistöllä käytetään polttoöljyä kiinteistön lämmitykseen.

Polttoaine	Käyttökohde	Käyttömäärä m3/vuosi
Polttoöljy	Kiinteistön lämmitys	1,5

### **Vedenhankinta ja käyttö**

Kiinteistön hallirakennuksissa on vesipisteitä sosiaalityöissä ja keittiössä. Jätevedet ohjataan kunnalliseen viemäriverkostoon. Veden kulutus noin 30m<sup>3</sup> vuodessa.

Vaarallisen jätteen välivarastointipaikka ja kemikaalien varastointipaikat esitetty karttapiirroksessa .  
**(Liite 28.1).**










**Kemikaaliluettelo  
Liite 11.1**

Tuote	Palkita	Toimittaja	Varoitusmerkit	Vaaralausekkeet	Luokitus	Tuotekoodi	KTT:n tyyppi
CUT+COOL LEIKKUUUÖLJY 400 ML	Pronssitie, Orimattila	Würth Oy	 	Erittäin helposti syttyvä aerosoli. Painesäiliö: Voi revetä kuumennettaessa. (H222, H229)Ärsyttää ihoa. (H315)Haitallista vesielioille, pitkäaikaisia haittavaikutuksia. (H412)	Aerosol 1; H222, H229, Erittäin helposti syttyvä aerosoli. Painesäiliö: Voi revetä kuumennettaessa. Skin Irrit. 2; H315, Ärsyttää ihoa. Aquatic Chronic 3; H412. Haitallista vesielioille, pitkäaikaisia haittavaikutuksia.	0893050004	Eco Plus
GRAFFITIN POISTAJA 500 ML	Pronssitie, Orimattila	Würth Oy	 	Erittäin helposti syttyvä aerosoli. Painesäiliö: Voi revetä kuumennettaessa. (H222, H229)Voi aiheuttaa allergisen ihoreaktion. (H317)Ärsyttää voimakkaasti silmiä. (H319)Saattaa aiheuttaa uneliaisuutta ja huimausta. (H336)	Aerosol 1; H222, H229, Erittäin helposti syttyvä aerosoli. Painesäiliö: Voi revetä kuumennettaessa. Skin Sens. 1; H317, Voi aiheuttaa allergisen ihoreaktion. Eye Irrit. 2; H319, Ärsyttää voimakkaasti silmiä. STOT SE 3; H336, Saattaa aiheuttaa uneliaisuutta ja huimausta.	0893135	Eco Plus
HHS 2000 VOITELUSPRAY 500 ML	Pronssitie, Orimattila	Würth Oy	 	Erittäin helposti syttyvä aerosoli. Painesäiliö: Voi revetä kuumennettaessa. (H222, H229)Ärsyttää ihoa. (H315)Saattaa aiheuttaa uneliaisuutta ja huimausta. (H336)Haitallista vesielioille, pitkäaikaisia haittavaikutuksia. (H412)	Aerosol 1; H222, H229, Erittäin helposti syttyvä aerosoli. Painesäiliö: Voi revetä kuumennettaessa. Skin Irrit. 2; H315, Ärsyttää ihoa. STOT SE 3; H336, Saattaa aiheuttaa uneliaisuutta ja huimausta. Aquatic Chronic 3; H412, Haitallista vesielioille, pitkäaikaisia haittavaikutuksia.	0893106	Eco Plus
HHS 5000 TÄYSSYNYTEITTINEN VOITELUÖLJY 500 ML	Pronssitie, Orimattila	Würth Oy	 	Erittäin helposti syttyvä aerosoli. Painesäiliö: Voi revetä kuumennettaessa. (H222, H229)Ärsyttää ihoa. (H315)Saattaa aiheuttaa uneliaisuutta ja huimausta. (H336)Haitallista vesielioille, pitkäaikaisia haittavaikutuksia. (H412)	Aerosol 1; H222, H229, Erittäin helposti syttyvä aerosoli. Painesäiliö: Voi revetä kuumennettaessa. Skin Irrit. 2; H315, Ärsyttää ihoa. STOT SE 3; H336, Saattaa aiheuttaa uneliaisuutta ja huimausta. Aquatic Chronic 3; H412, Haitallista vesielioille, pitkäaikaisia haittavaikutuksia.	08931063	Eco Plus



IPA CLEANER	Pronssitie, Orimattila	Würth Oy	 	<p>Erittäin helposti syttyvä aerosoli. Painesäiliö: Voi revetä kuumennettaessa. (H222, H229)Ärsyttää voimakkaasti silmiä. (H319)Saattaa aiheuttaa uneliaisuutta ja huimausta. (H336)</p>	<p>Aerosol 1; H222, H229, Erittäin helposti syttyvä aerosoli. Painesäiliö: Voi revetä kuumennettaessa. Eye Irrit. 2; H319, Ärsyttää voimakkaasti silmiä. STOT SE 3; H336, Saattaa aiheuttaa uneliaisuutta ja huimausta.</p>	0893223500	Eco Plus
KIILTÄVÄ SPRAYMAALI KELTAINEN RAL 1032 400 ML	Pronssitie, Orimattila	Würth Oy	 	<p>Erittäin helposti syttyvä aerosoli. Painesäiliö: Voi revetä kuumennettaessa. (H222, H229)Ärsyttää voimakkaasti silmiä. (H319)Saattaa aiheuttaa uneliaisuutta ja huimausta. (H336)</p>	<p>Aerosol 1; H222, H229, Erittäin helposti syttyvä aerosoli. Painesäiliö: Voi revetä kuumennettaessa. Eye Irrit. 2; H319, Ärsyttää voimakkaasti silmiä. STOT SE 3; H336, Saattaa aiheuttaa uneliaisuutta ja huimausta.</p>	0893361032	Eco Plus
KIILTÄVÄ SPRAYMAALI MUSTA RAL 9005 400 ML	Pronssitie, Orimattila	Würth Oy	 	<p>Erittäin helposti syttyvä aerosoli. Painesäiliö: Voi revetä kuumennettaessa. (H222, H229)Ärsyttää voimakkaasti silmiä. (H319)Saattaa aiheuttaa uneliaisuutta ja huimausta. (H336)</p>	<p>Aerosol 1; H222, H229, Erittäin helposti syttyvä aerosoli. Painesäiliö: Voi revetä kuumennettaessa. Eye Irrit. 2; H319, Ärsyttää voimakkaasti silmiä. STOT SE 3; H336, Saattaa aiheuttaa uneliaisuutta ja huimausta.</p>	0893369005	Eco Plus
Lasol	Pronssitie, Orimattila	Berner Oy/Autonhoito	 	<p>H225 Helposti syttyvä neste ja höyry. H319 Ärsyttää voimakkaasti silmiä.</p>	<p>Eye Irrit. 2; H319 Flam. Liq. 2; H225</p>	12. 1251011, 1251012, 1251014, 1251016, 1251017, 15730161	16-kohtainen käyttöturvallisuustiedote
MERKINTÄMAALI VIHREÄ 500ML	Pronssitie, Orimattila	Würth Oy		<p>H222 Erittäin helposti syttyvä aerosoli. H229 Painesäiliö: Voi revetä kuumennettaessa.</p>	<p>Aerosol 1; H222 Aerosol 1; H229</p>	0892 175 6	Eco Plus
MOBIL 1 ESP 5W-30	Pronssitie, Orimattila	ExxonMobil Finland Oy Ab					Eco Plus

MULTI VOTTELUSPRAY 400 ML	Pronssitie, Orimattila	Würth Oy	 	Erittäin helposti syttyvä aerosoli. Painesäiliö: Voi revetä kuumennettaessa. (H222, H229)Saattaa aiheuttaa uneliaisuutta ja huimausta. (H336)Haitallista vesieleille, pitkäaikaisia haittavaikutuksia. (H412)	Aerosol 1; H222, H229, Erittäin helposti syttyvä aerosoli. Painesäiliö: Voi revetä kuumennettaessa. STOT SE 3; H336, Saattaa aiheuttaa uneliaisuutta ja huimausta. Aquatic Chronic 3; H412, Haitallista vesieleille, pitkäaikaisia haittavaikutuksia.	089305540	Eco Plus
PESEVÄ LASTINPESUNESTE 5 L	Pronssitie, Orimattila	Würth Oy		Syttyvä neste ja höyry. (H226)	Flam. Liq. 3; H226, Syttyvä neste ja höyry.	0892332095	Eco Plus
PUHALLUSSPRAY G	Pronssitie, Orimattila	Würth Oy		H229 Painesäiliö: Voi revetä kuumennettaessa.	Aerosol 3; H229	089010004	Eco Plus
PUHDISTUSSPRAY HD 600 ML	Pronssitie, Orimattila	Würth Oy	 	Erittäin helposti syttyvä aerosoli. Painesäiliö: Voi revetä kuumennettaessa. (H222, H229)Ärsyttää ihoa. (H315)Ärsyttää voimakkaasti silmiä. (H319)Saattaa aiheuttaa uneliaisuutta ja huimausta. (H336)Haitallista vesieleille, pitkäaikaisia haittavaikutuksia. (H412)	Aerosol 1; H222, H229, Erittäin helposti syttyvä aerosoli. Painesäiliö: Voi revetä kuumennettaessa. Skin Irrit. 2; H315, Ärsyttää ihoa. Eye Irrit. 2; H319, Ärsyttää voimakkaasti silmiä. STOT SE 3; H336, Saattaa aiheuttaa uneliaisuutta ja huimausta. Aquatic Chronic 3; H412, Haitallista vesieleille, pitkäaikaisia haittavaikutuksia.	08901088	Eco Plus
PUHDISTUSVAAHTO 400 ML	Pronssitie, Orimattila	Würth Oy	 	Erittäin helposti syttyvä aerosoli. Painesäiliö: Voi revetä kuumennettaessa. (H222, H229)Ärsyttää voimakkaasti silmiä. (H319)	Aerosol 1; H222, H229, Erittäin helposti syttyvä aerosoli. Painesäiliö: Voi revetä kuumennettaessa. Eye Irrit. 2; H319, Ärsyttää voimakkaasti silmiä.	0890012099	Eco Plus
R1 UNIVERSAL CLEANER	Pronssitie, Orimattila	Würth Oy		H319 Ärsyttää voimakkaasti silmiä.	Eye Irrit. 2; H319	0893125005	Eco Plus
SikaEmaco P 5000 AP Aleminin MasterEmaco P	Pronssitie, Orimattila	PCI Augsburg GmbH	 	H318 Vaurioittaa vakavasti silmiä. H315 Ärsyttää ihoa. H335 Saattaa aiheuttaa hengitysteiden ärsytystä.	Skin Irrit. 2; H315 Eye Dam. 1; H318 STOT SE 3; H335	0000000000503776 58	Eco Plus

SPRII 1 L	Pronssitie, Orimattila	Würth Oy	 	H225 Helposti syttyvä neste ja höyry. H319 Ärsyttää voimakkaasti silmiä.	Flam. Liq. 2; H225 Eye Irrit. 2; H319	0892130033	Eco Plus
TEHOKAS LASINPESUSPRAY 500 ML	Pronssitie, Orimattila	Würth Oy	 	Erittäin helposti syttyvä aerosoli. Painesäiliö. Voi revetä kuumennettaessa. (H222, H229)Ärsyttää voimakkaasti silmiä. (H319)	Aerosol 1; H222, H229, Erittäin helposti syttyvä aerosoli. Painesäiliö. Voi revetä kuumennettaessa. Eye Irrit. 2; H319, Ärsyttää voimakkaasti silmiä.	089025	Eco Plus
VAHAPESU 5 L	Pronssitie, Orimattila	Würth Oy		H318 Vaurioittaa vakavasti silmiä.	Eye Dam. 1; H318	0893020005	Eco Plus
WD-40® MULTI-USE PRODUCT - [Aerosol]	Pronssitie, Orimattila	SEAB Finland Oy	 	H336 Saattaa aiheuttaa uneliaisuutta tai huilmausta H222 Erittäin helposti syttyvä aerosoli. H229 Painesäiliö. Voi revetä kuumennettaessa.	Asp. Tox. 1; H304 STOT SE 3; H336 Aerosol 1; H222 Aerosol 1; H229		Eco Plus
WÜRTH POWER WIPES	Pronssitie, Orimattila	Würth Oy	 	Syttyvä neste ja höyry. (H226)Ärsyttää voimakkaasti silmiä. (H319)	Flam. Liq. 3; H226, Syttyvä neste ja höyry. Eye Irrit. 2; H319, Ärsyttää voimakkaasti silmiä.	0890900099	Eco Plus
WÜRTH YLEISPUHDISTUSAIN E 750 ML	Pronssitie, Orimattila	Würth Oy				0893125960	Eco Plus

## **YMPÄRISTÖLUPAHAKEMUS**

### **Liite 12A**

#### **Energian käyttö ja arvio käytön tehokkuudesta**

Kiinteistön sähkönkulutus on vuosittain noin 6 000 kWh.

Kiinteistön lämmitys tapahtuu lämmitysöljyllä. Lämmitysöljyn määrä vuosittain noin 2m<sup>3</sup>.

Kiinteistöllä on tehty energiakartoitus ja sen pohjalta on tehty muutoksia ilmastointiin ja lisäeristetty kiinteistöä. Arvioitu energian säästö ko. muutokselle 10 % vuodessa.

## **YMPÄRISTÖLUPAHAKEMUS**

### **Liite 13B**

#### **Vedenhankinnat ja viemärointi**

Kiinteistöllä on vesipisteitä rakennuksen sosiaali-tiloissa ja keittiössä. Raakavesi tulee kiinteistölle kunnallisesta vesijohtoverkosta. Jätevedet ohjataan kunnalliseen viemäriverkostoon.

## **YMPÄRISTÖLUPAHAKEMUS**

### **Liite 14A**

#### **Ympäristöriskit, onnettomuudet ja häiriötilanteet**

Kiinteistöllä oleva normaali toiminta ei aiheuta haittaa ympäristölle. Toiminnassa noudatetaan asetuksia ja määräyksiä, jottei toiminnasta aiheudu vaaraa tai haittaa terveydelle tai ympäristölle.

Ympäristöriskit syntyvät mahdollisista onnettomuuksista ja häiriötilanteista . Näitä voivat olla esimerkiksi tulipalo, vaarallisen jätteen valuminen maaperään tai kalustosta johtuvat ongelmat kuten öljyjen valuminen maaperään. Näihin mahdollisiin poikkeus- ja häiriötilanteisiin varaudutaan sijoittamalla alueelle riittävästi sammuttimia ja imeytysaineita sekä kouluttamalla henkilöstö tällaisia tilanteita varten. Kalustoa huolletaan säännöllisesti sekä pidetään hyvässä kunnossa vuotovahinkojen ehkäisemiseksi.

Kiinteistöllä sijaitsevia öljynerotinkaivoja ja varastointiin tarkoitettua kemikaalikonttia ja niiden kuntoa tarkkaillaan säännöllisesti vahinkojen estämiseksi.

Kiinteistössä suoritetaan palotarkastukset säännöllisesti ja lainmukaisesti.

## **YMPÄRISTÖLUPAHAKEMUS**

### **Liite 15**

#### **Liikenne ja liikennejärjestelyt**

Laitoksen toiminnasta aiheutuva liikenteen määrä on vähäistä. Alueella liikkuu viikoittain sekä henkilöautoja (noin 2-4kpl), että raskasta kalustoa (noin 2-4kpl).

Liikennöinti tapahtuu arkisin pääsääntöisesti klo 6:00-17:00 välisenä aikana.

Alueen paikoitus-, lastaus-, ja purkupaikat sijaitsevat kiinteistön piha-alueella sekä kiinteistöllä sijaitsevassa rakennuksessa. Ajoneuvojen huoltoapaikat sijaitsevat alueen rakennuksessa. Ajoneuvojen huoltotoimenpiteet alueella koostuvat pienistä korjaustöistä, kuten polttimon tai muiden pienosien vaihdoista. Ajoneuvojen määräaikaishuollot ja muut isommat korjaukset suoritetaan raskaankaluston huoltoliikkeissä.

Vaarallisten kemikaalien (öljyä sisältävät jätteet EWC-koodi 160708\*) toimitus alueelle tapahtuu 2-4 kertaa viikossa. Kertakuljetusmäärä 0,5-1m<sup>3</sup>. Vaaralliset kemikaalit tuodaan välivarastoitavaksi alueelle kuorma-autoilla ja kemikaalit puretaan kuorma-autoista laitoksen piha-alueella sijaitsevaan välivarastointialueen kemikaalikonttiin. Vaarallisten kemikaalien (öljyä sisältävät jätteet EWC-koodi 160708\*) lastaus/pois ajo alueelta tapahtuu noin 2-4kk välein. Kertakuljetusmäärä 1-16m<sup>3</sup>.

## **YMPÄRISTÖLUPAHAKEMUS**

### **Liite 16**

#### **Ympäristöasioiden hallintajärjestelmä**

Yrityksellä ei tällä hetkellä ole ympäristöasioiden hallintajärjestelmää. Tavoitteenaamme on tulevaisuudessa hakea ISO 14001 standardiin pohjautuva ympäristön hallintajärjestelmä.

Yrityksemme ottaa toiminnassaan ja päätöksenteoissaan aina huomioon ympäristöasiat.



## **YMPÄRISTÖLUPAHAKEMUS**

### **Liite 17A1**

#### **Päästölähteet sekä päästöjen laatu ja määrä vesistöön ja viemäriin**

Kiinteistön rakennuksessa on vesipisteitä sosiaali-tiloissa ja keittiössä. Jätevedet ohjataan kunnalliseen viemäriverkostoon. Viemäriin johdettava kokonaisjätevesimäärä on 30m<sup>3</sup> vuodessa.

## **YMPÄRISTÖLUPAHAKEMUS**

### **Liite 17B1**

#### **Päästölähteet sekä päästöjen laatu ja määrä ilmaan**

Ilmapäästöjä alueella aiheuttaa ainoastaan vähissä määrin liikenne (ks. liite 15 Liikenne ja liikennejärjestelyt).

## **YMPÄRISTÖLUPAHAKEMUS**

### **Liite 17C1**

#### **Päästölähteet sekä päästöjen estäminen maaperään ja pohjaveteen**

Toiminnasta ei aiheudu päästöjä maaperään ja pohjaveteen. Laitos ei sijaitse pohjavesialueella.

Mahdolliset häiriö- ja onnettomuustilanteet ja toimenpiteet katso liite nro 14A.

Kiinteistöllä on kaivo, joka varustettu hiekanerotus, öljynerotus - ja näytteenotto-kaivolla missä sulkuventtiili. Kaivon sijainti on esitetty asemapiirroksessa (liite 28.2).

**YMPÄRISTÖLUPAHAKEMUS**

**Liite 17D**

**Melupäästöt ja tärinä**

Vähäinen liikennemelu, joka syntyy kiinteistöllä ajavista henkilö- ja kuorma-autoista. Melupäästöjä toiminnasta ei synny.

## **YMPÄRISTÖLUPAHAKEMUS**

### **Liite 18**

#### **Päästöjen vähentämistä ja puhdistamista koskevat toimet**

Kiinteistöllä on kaivo, joka varustettu hiekanerotus, öljynerotus - ja näytteenotto-kaivolla missä sulkuventtiili. Kaivon sijainti on esitetty asemapiirroksessa (liite 28.2).

## YMPÄRISTÖLUPAHAKEMUS

### Liite 19

#### Syntyvät jätteet ja niiden ominaisuudet, määrät, varastointi sekä edelleen toimittaminen

Ei jätelajeille on varattu kiinteistöllä omat lavat, metalli, rakennus- ja sekajätteelle, joissa jätteet varastoidaan siihen asti, kunnes lava on täynnä ja tilataan kuljetus Lahteen.

Kaikkien jätteiden toimittamista seurataan jätelaitoksilta saatavista jätedokumenteista/punnitustositteista jotka tulevat laskujen mukana.

Yllä mainittujen jätteiden toimitus/vastaanotto paikka on Lahdessa Kujalana jäte- ja kierrätysjakeiden jätelaitoksella.

Jatkossa kiinteistöllä välivarastoitava jäteliete toimitetaan Savaterra Oy:lle, tätä seurataan toimituksesta saaduilla jätedokumenteilla/punnitustositteilla jotka tulevat laskujen mukana.

Jätejae	EWC-koodi	jätetyyppi	varastointi	Määrä / v	Jätteen vastaanottopaikka
Sekalainen metallijäte	17 04 07	tavanomainen	jätelava	15tn	Revanssi Oy, Sapelikatu 8, 15160 Lahti
Rakennus- ja sekalainen purkujäte	17 09 04	tavanomainen	jätelava	10tn	Revanssi Oy, Sapelikatu 8, 15160 Lahti
Sekajäte	20 03 01	tavanomainen	200l jäteastia	1tn	Revanssi Oy, Sapelikatu 8, 15160 Lahti
Öljyä sisältävät jätteet/ öljysäiliön puhdistusjäte	16 07 08*	vaarallinen	kemikaalikontti/IBC-kontti	40m3	Savaterra Oy-Pansion Nestemäisten öljyjätteiden käsittelylaitos, Paakarlantie 4, 20240 Turku

## **YMPÄRISTÖLUPAHAKEMUS**

### **Liite 20A**

#### **Jätteiden määrän tai haitallisuuden vähentäminen sekä jätteiden hyödyntäminen omassa toiminnassa**

Jätteidenkeräys ja hävitys.

Kiinteistöllä on varattu tarvittaville jätejakeille omat lavat. Metalli, rakennus- ja sekajätelavat. Jätteiden poistoimittamisesta ei ole erillistä jätehuoltosopimusta vaan jätteille tilataan nouto, kun lavat täynnä. Jätteet toimitetaan Lahteen Kujalan jäte- ja kierrätysjakeiden vastaanottolaitokselle Revanssi Oy:lle. Jätteiden toimittamisesta saadaan sähköinen tosite.

Jätelietteiden toimituksesta ei ole erillistä sopimusta vaan tyhjennys tilataan tarpeen mukaan. Jäte lietteen noutaa Savaterra Oy, joka toimittaa jätteen jatkokäsiteltäväksi jätelaitokseen. Tästä saadaan sähköinen tosite jätteen hävittämisestä.

## YMPÄRISTÖLUPAHAKEMUS

### Liite 21

#### Arvio parhaan käyttökelpoisen tekniikan (BAT) soveltamisesta

Jätteenvälivarastointi tapahtuu sille tarkoitettussa kemikaalikontissa asfaltoidulla piha-alueella etäällä kiinteistöllä sijaitsevasta rakennuksesta. Tarkempi kemikaalikontin sijainti on esitetty asemapiirroksessa liitteessä 28.2. Konttiin mahtuu yhteensä 16 kpl IBC-hyväksytyjä pakkauksia, jotka kooltaan 1m<sup>3</sup>/kpl. Lietejäte varastoidaan IBC pakkauksissa kemikaalikontin sisällä.

#### Kemikaalikontin tiedot:

Ulkomitat n. 12,2 x 2,45 x 2,9 m (p x l x k)

Sisämitat n. 12 x 2,34 x 2,68 m (p x l x k)

Päädyssä pariovet, parioven oviaukon korkeus n. 2,58 m

toisella kyljellä 4 kpl n. 3 m leveää teräsovea (avoin oviaukko n. 5,5 m leveä, keskellä avokylkeä tukipilari) liukuoviaukon korkeus n. 2,4 m

riippulukkolukitus ovissa

kontin lattian päällä kaksi valuma-allasta, yhden valuma-altaan tilavuus n. 1300 litraa / kpl (n. 10 cm kynnys kontissa, koska rakennettu olemassa olevan lattian päälle.

Konttiin on kiinnitetty asianmukaiset merkinnät ja varoitus kyltit.

Huoltorekat, joissa välivarastoitava jäteliete tuodaan polttoainejakeluasemilta ja siirretään kiinteistöllä sijaitsevaan välivarastoon on rakennettu sekä varusteltu juuri tähän tarkoitukseen. Kalusto huolletaan säännöllisesti raskaankaluston huoltoliikkeissä.

Jätelietteen noutaminen tapahtuu toimintaan tarkoitettulla imuautokalustolla, jolla on siirtoon tarvittavat asianmukaiset VAK luvat (Savaterra Oy). Jätelietteen noutamisesta saadaan sähköinen siirtoasiakirja ja dokumentti mistä selviää jätelietteen määrä ja toimituspaikka.



**YMPÄRISTÖLUPAHAKEMUS**

**Liite 25A**

**Vaikutukset yleiseen viihtyisyyteen ja ihmisten terveyteen**

Toiminnalla ei ole vaikutusta yleiseen viihtyisyyteen tai ihmisten terveyteen.

## **YMPÄRISTÖLUPAHAKEMUS**

### **Liite 25B1**

#### **Vaikutukset luontoon ja luonnonsuojeluarvoihin sekä rakennettuun ympäristöön**

Toiminnalla ei ole vaikutusta luontoon ja luonnonsuojeluarvoihin sekä rakennettuun ympäristöön.

Toiminta tapahtuu tälle tarkoitettuun kaavoitetulla Sampolan teollisuusalueella Orimattilassa.

## **YMPÄRISTÖLUPAHAKEMUS**

### **Liite 25C**

#### **Vaikutukset vesistöön ja sen käyttöön**

Alueen lähin vesistö on palojoki, joka sijaitsee yli yhden kilometrin etäisyydellä alueesta.

Piha-alueella on ainoastaan yksi kaivo, johon ohjattu myös hallin sisältä tulevat kaivon vedet. Hallissa öljyn ja hiekanerotuskaivot.

Ulkona hiekanerotuskaivo, polttoaineenerotuskaivo ja näytteenottoaivo, joka varustettu vielä sulkuventtiilillä.

Kiinteistön normaalit viemäriverdet harmaat ja likavedet on ohjattu Orimattilan Kaupungin viemäriverkkoon.

Kiinteistön sadevedet ohjattu sadevesille tarkoitettuun kaivoon rakennusmääräysten mukaisesti.

Ei aiheuta päästöjä vesistöön.

## **YMPÄRISTÖLUPAHAKEMUS**

### **Liite 25D**

#### **Ilmaan joutuvien päästöjen vaikutukset**

Kiinteistön lämmitykseen käytetään öljylämmitystä. Päästöjen vaikutus on todella vähäinen tai ei vaikutusta ollenkaan alueen ilman laatuun ja ympäristön tilaan.

Rekka ja henkilöauto liikennettä muutaman kerran viikossa kiinteistön piha-alueella. Vaikutus ilman laatuun ja ympäristöön todella vähäinen.

## **YMPÄRISTÖLUPAHAKEMUS**

### **Liite 25E**

#### **Vaikutukset maaperään ja pohjaveteen**

Laitos ei sijaitse pohjavesialueella, ei vaikutusta maaperään.

Piha-alueet on asfaltoitu ja hallitiloissa on betonilattiat, jotka varustettu rakennuksen käyttötarkoituksen mukaisilla kaivoilla rakennusmääräysten mukaisesti.

Piha-alueella on yksi keräilykaivo, johon on ohjattu myös hallin sisältä tulevat kaivon vedet. Hallissa öljyn ja hiekanerotuskaivot.

Ulkona oleva keräilykaivo on varustettu hiekanerotuskaivolla, polttoaineenerotuskaivolla ja näytteenottoaivolla, joka on vielä varustettu sulkuventtiilillä.

Kiinteistön normaalit viemäriverdet harmaat ja likavedet on ohjattu Orimattilan Kaupungin viemäriverkkoon.

Kiinteistön sadevedet ohjattu sadevesille tarkoitettuun kaivoon rakennusmääräysten mukaisesti.

12.3.2025

**YMPÄRISTÖLUPAHAKEMUS**

**Liite 25F**

**Melun ja värinän vaikutukset**

Vähäinen liikennemelu, ei värinä vaikutusta.

## **YMPÄRISTÖLUPAHAKEMUS**

### **Liite 26A**

#### **Käyttötarkkailu**

Jätteille on varattu kiinteistöllä omat lavat, metalli, rakennus- ja sekajätteelle.

Kaikkien jätteiden toimittamista seurataan jätelaitoksilta saatavista jätedokumenteista/punnitustositteista laskujen mukana.

Jätteenvastaanotto paikka Lahti, Revanssi Oy.

Jäteliikkeen varastointi aikaa ja tyhjennysmääriä seurataan jätetositteiden kautta. Max varastointi määrä kemikaalikonissa on 16m<sup>3</sup>, mutta tyhjennys on suunniteltu aina kun tavaraa on kerättyinä konttiin 8m<sup>3</sup>. Jätteen noutaa Savaterra Oy ja toimittaa tästä tositteet.

Toiminnan harjoittaja raportoi vuosittain lupaviranomaiselle toiminnastaan.

## **YMPÄRISTÖLUPAHAKEMUS**

### **Liite 26B**

#### **Päästötarkkailu**

Kuinka paljon kiinteistössä käytetään lämmitysöljyä (seuranta laskulta), sähkönkulutuksen (seuranta laskulta), käytettävän jäteveden seuranta (seuranta laskulta).



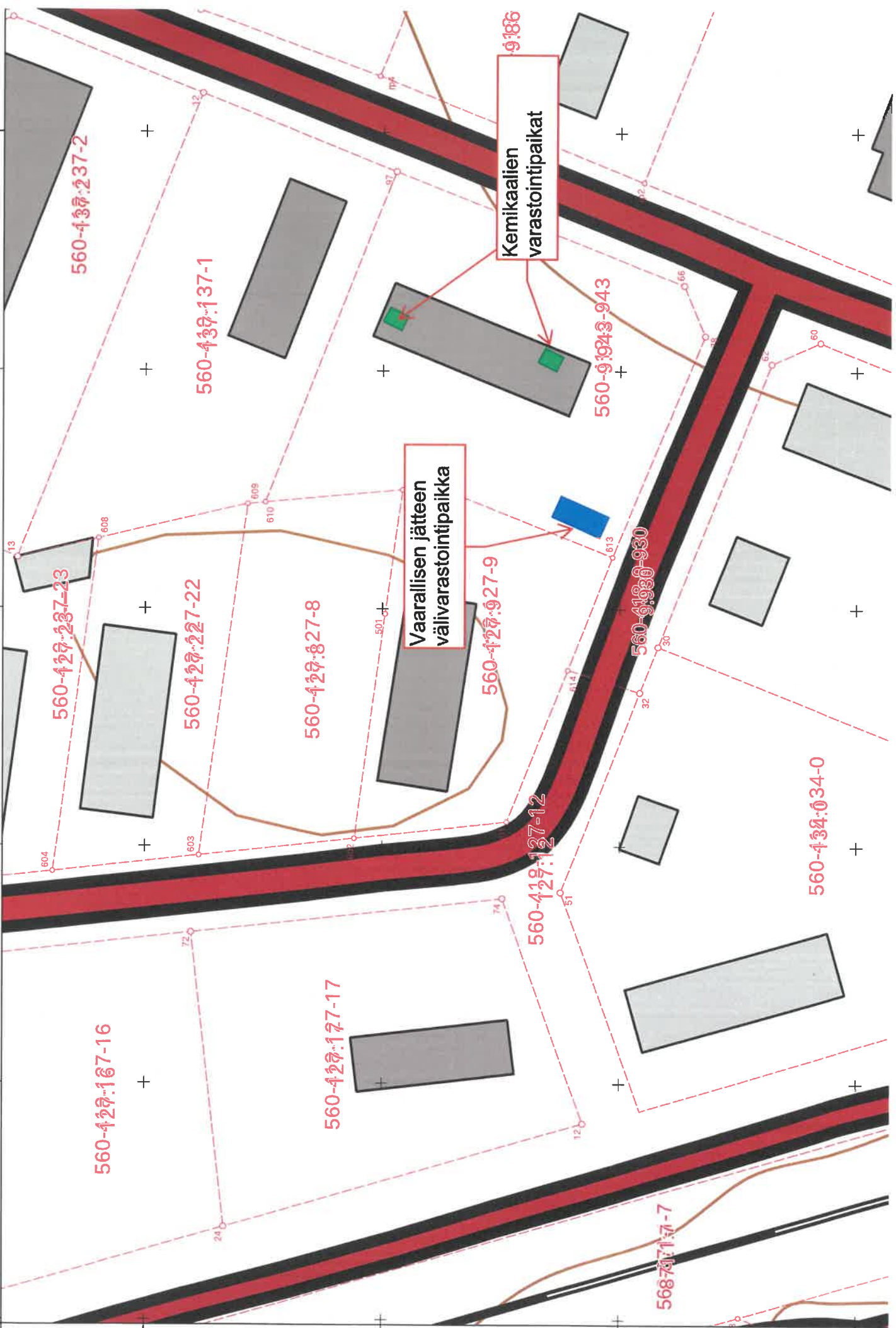
## **YMPÄRISTÖLUPAHAKEMUS**

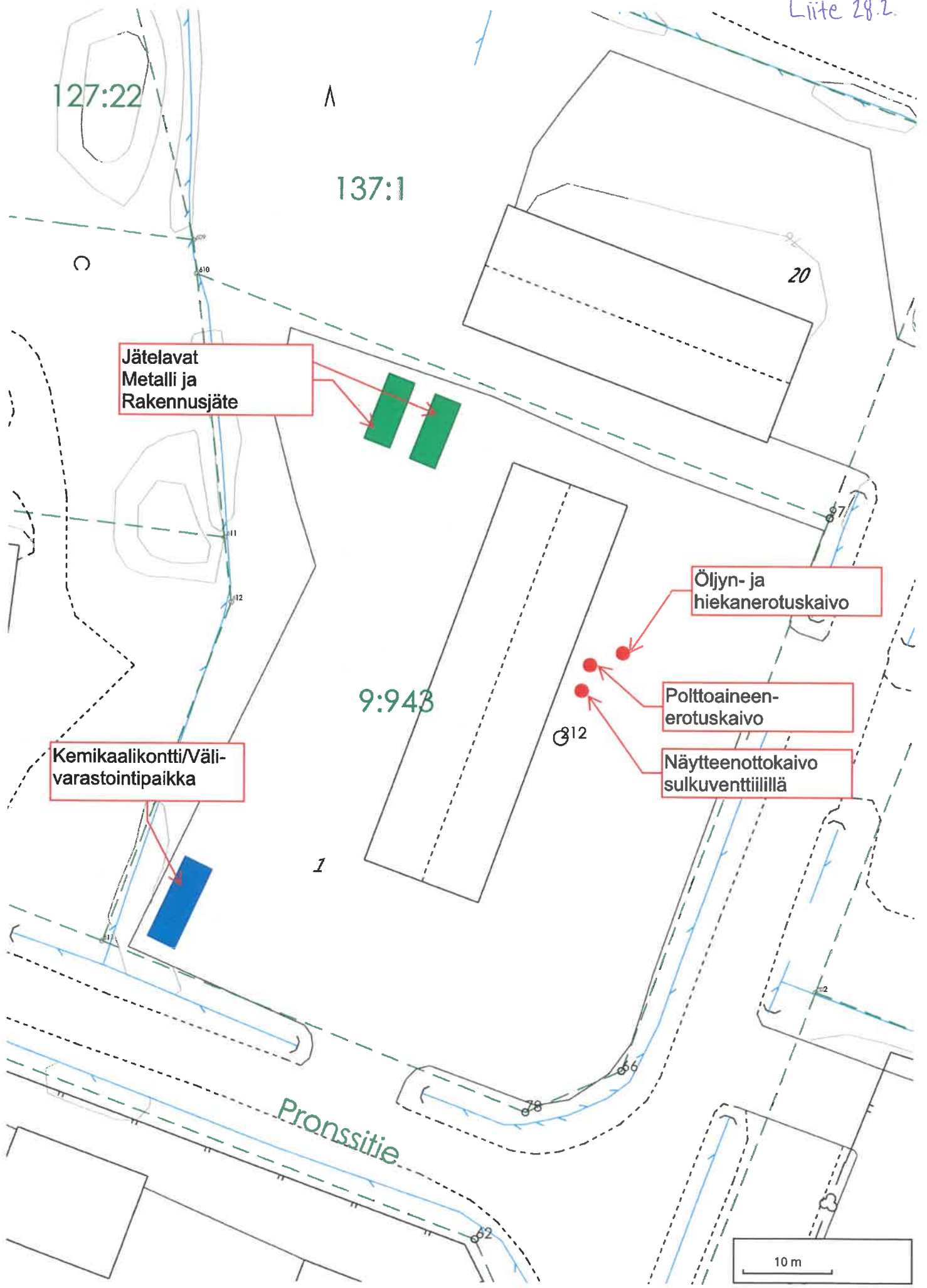
### **Liite 26C**

#### **Vaikutustarkkailu**

Ei ilmanlaatuun vaikuttavia tekijöitä, ei sijaitse pohjavesi alueella, toiminnasta ei synny ympäristölle meluhaittaa ja kiinteistö sijaitsee toiminnalle tarkoitetulla kaavoitetulla Sampolan teollisuusalueella.

# Pronssitie 1, 16300 Orimattila





127:22

137:1

20

Jätelavat  
Metalli ja  
Rakennusjäte

Öljyn- ja  
hiekanerotuskaivo

Kemikaalikontti/Väli-  
varastointipaikka

Polttoainen-  
erotuskaivo

9:943

Näytteenottoaivo  
sulkuventtiilillä

Ø12

Pronssitie

10 m