

# Orimattila PENNALA-PASINAN POHJOISOSAN ASUNTOALUEET Osayleiskaavan muutos

- AP Pientalovaltainen asuntoalue
- TP Työpaikka-alue
- VL Lähivirkistysalue
- E Erityisalue
- MT Maatalousalue
- MA Maisemallisesti arvokas peltoalue  
Viljelyalueet tulee säilyttää avoimina. Haja-asutustuontainen rakentaminen tulee sijoittaa olemassa olevan tiestön ja tilakeskusten yhteyteen, metsäsarekkeeseen tai metsänreunaan.
- MU Maa- ja metsätalousvaltainen alue, jolla on erityistä ulkoilun ohjaamistarvetta  
Alueen metsien käsittelyssä tulee sovittaa yhteen metsänhoidon ja ulkoilun tarpeet sekä ympäristöarvot. Rakentaminen tulee sijoittaa siten, ettei alueen ympäristöarvoja vaaranneta.
- MY Maa- ja metsätalousvaltainen alue, jolla on erityisiä ympäristöarvoja
- Sm-1  Esihistoriallinen muinaisjäännös  
Kohde on muinaismuistolain (295/1963) nojalla rauhoitettu.
- st/pk Seututie/pääkatu
- vt/kk Yhdystie/kokoojakatu
- Kevyen liikenteen reitti, sijainti ohjeellinen
- Kevyen liikenteen yhteystarve  
Merkintä ei osoita väylän tyyppiä eikä sijaintia
- Ulkoilureitti, sijainti ohjeellinen
- Z Suurjännitelinja
- Yleiskaava-alueen raja
- Osa-alueen raja
- Kunnanraja

- Nykyiset alueet (tiheä rasteri)  
Merkinnällä on osoitettu asemakaavoitetut tai pääosin rakennetut alueet.
- Uudet tai olennaisesti muuttuvat alueet (harva rasteri)  
Merkinnällä on osoitettu asemakaavoittamattomat, pääosin rakentamattomat alueet.
- Uudet tiet, sijainti on ohjeellinen

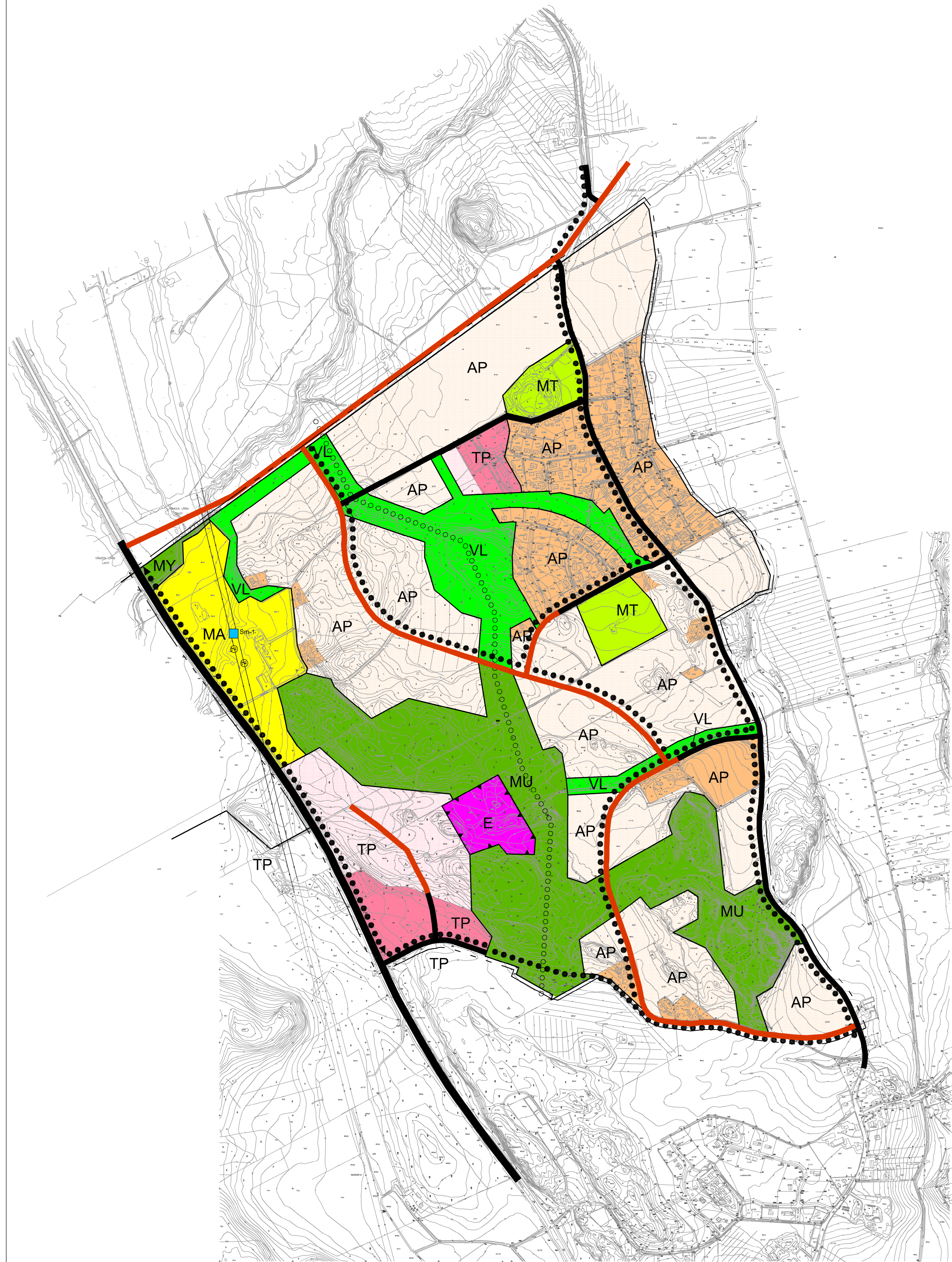
## YLEISIÄ MÄÄRÄYKSIÄ

Asuinrakentamisessa tulee kiinnittää huomiota radonhaittojen ennaltaehkäisyyn.

Asemakaavoittamattomilla alueilla uudis- ja täydennysrakentamisessa sekä rakennusten korjaamisessa suositellaan noudatettavaksi Orimattilan maaseutualueiden rakennustapaohjetta ja vesihuollon suunnittelussa ohjetta "Vedenhankinta ja jätevesien sekä kiinteiden jätteiden käsittely rakennuspaikalla".

Asemakaavoittamattomilla alueilla rakennuspaikkojen tulee olla kooltaan ja sijainniltaan sellaisia, että toimiva vedenhankinta ja jätehuolto voidaan järjestää, kuitenkin vähintään 2000 m<sup>2</sup>

Maisemaa muuttavaa maarakennustyötä, puiden kaatamista ja muuta näihin verrattavaa toimenpidettä varten tulee hakea maisematyöluva VL-, MU- ja MA-alueilla.



0 100 m 500 m 1000 m



ORIMATTILAN KAUPUNKI  
TEKNINEN PALVELUKESKUS KAAVOITUS

ORIMATTILA  
PENNALA-PASINAN POHJOISOSAN ASUNTOALUEET  
Osayleiskaavan muutos

TekLTK 10.3.2009  
Khall. 23.3.2009  
Kvalt. 6.4.2009

Pvm 16.2.2009

Mk 1:5 000

Arkisto

Tekn.johtaja Raimo Ikkäheimonen

Maankäyttöins Pirkka-Leena Jakonen

Suunn. Tapani Vuorinen arkk safu