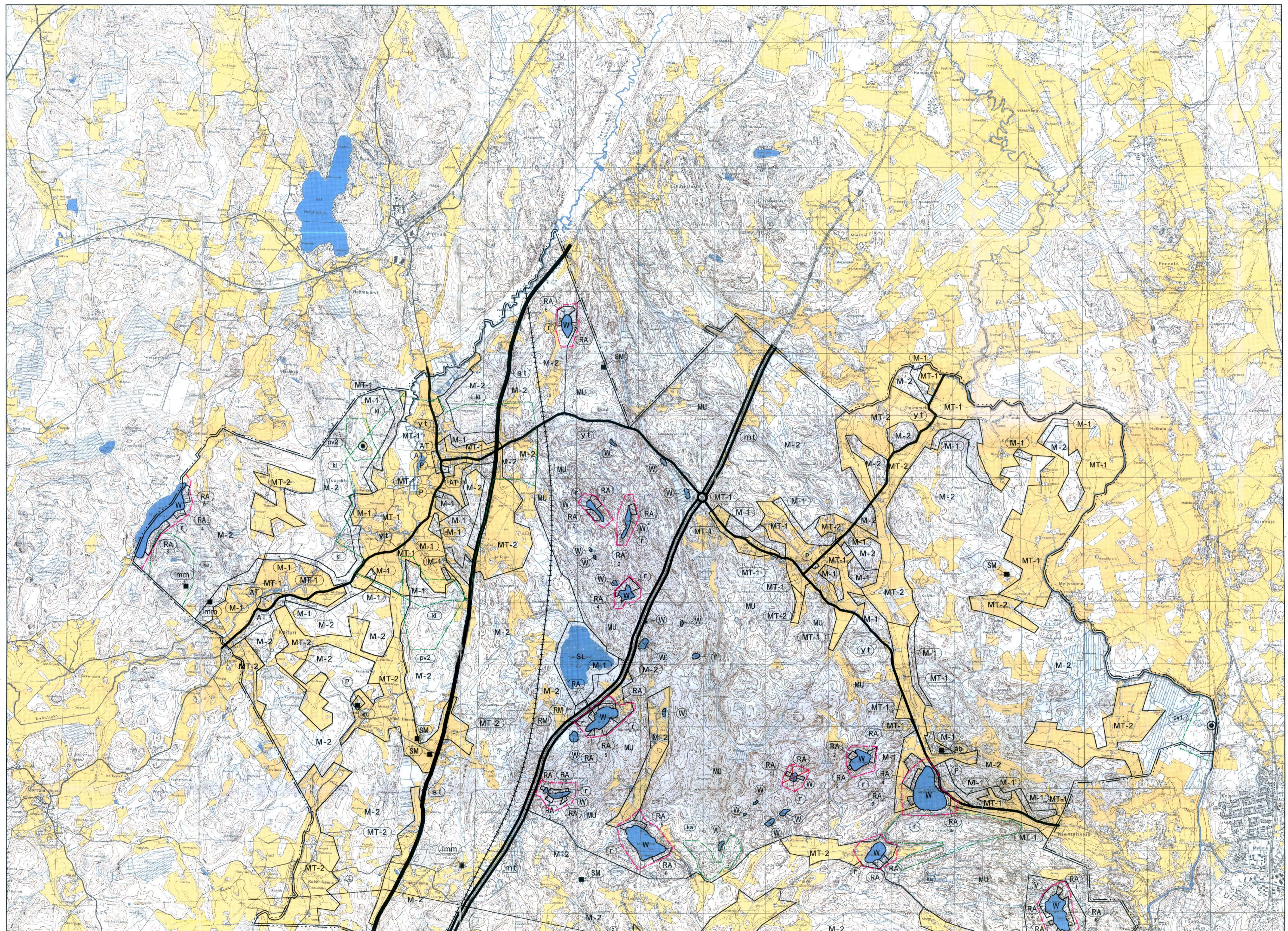


KAAVAMERKINTÄ	KAAVAMÄÄRÄYS	SUOSITUS
<b>AT</b> KYLÄKESKUSALUE Kaavamerkinnällä osoitetaan kyläkeskusalueet, joille keskitetään kyläsuojatusta ja peruspalveluja.	Alueelle saa sijoittaa kylään liittyviä palveluja, ympäristöhäiriötä aiheuttamattomia työtiloja, maatilojen talouskeskuksia, asuntoja sekä niihin liittyviä talousrakennuksia.	Rakennusten tulisi väretykseltään ja ulkomuodoltaan sopeutua maisemaan ja kyläkuvaan. Alueen vanhaa rakennuskantaa tulisi säilyttää ja hoitaa. Alueella tulisi muodostaa vesi- ja jätehuolto-osuuskunta vedenhankinnan ja viemäroinnin järjestämiseksi.
<b>MT-1</b> ARVOKAS VIILJELYALUE Merkinnällä osoitetaan arvokkaita viiljelyalueita.	Alue on tarkoitettu pääasiassa metsätalouden viiljelyalueeksi. Viiljelyalueet tulee säilyttää avoimina. Haja-asutusluonteen rakentaminen on sijoitettava olevan tilakeskusten yhteyteen, metsäsaarekkeeseen tai metsäreunaan.	Rakennusten väretyksen ja ulkomuodon tulisi sopeutua maisemaan. Alueella tulisi välttää sijoittamista uusia teitä, sähkölinjoja yms. rakenteita, jotka vähekkäät maatalouden harjoittamista.
<b>M-1</b> ARVOKAS METSÄMAISEMA Merkinnällä osoitetaan metsätaloudeltaan arvokkaita alueita, joilla on kulttuurilinnunmaisemaan liittyviä arvoja.	Alue on tarkoitettu pääasiassa metsätalouden viiljelyalueeksi. Metsähoitossa tulee painottaa maisemallisia tekijöitä ja säilyttää metsän yhtenäinen linne ja reunavyöhykkeet. Rakentaminen tulee sijoittaa olevien tilakeskusten yhteyteen tai metsäreunaan.	Uudella rakennuspaikalla ja täyttyneessä rakennuksessa tulisi säilyttää metsän reunavyöhyke ja sijoittaa rakennukset sen taakse. Rakennusten tulisi väretykseltään sopeutua maisemaan. Avomaisemalla näkyvillä alueilla tulisi välttää maanainestien ottoa.
<b>MU</b> MAA- JA METSÄTALOUSVALTAINEN ALUE JOLLA ON ULKOILUN CHALETARVETTA JA MUITA YMPÄRISTÖARVOJA.	Alue on tarkoitettu pääasiassa metsätalouden viiljelyalueeksi. Alueella on voimassa RakL 124 a §:n mukainen toimenpidetieto koskien maanainestien ottoa. Rakentaminen tulee sijoittaa siten, ettei alueen ympäristöä vaaranneta. Alueella sijaitsevan kootaan-entien-1-haaran lämpövoimalan sijoittamista suositetaan.	Alueen metsätaloudessa tulisi sovittaa yhteen ulkoilun, ympäristöarvojen ja metsähoiton tarpeet. Rakennuspaikkoja ei tulisi sijoittaa lakialueille eikä jyrkille rinteille.
<b>M-2</b> MAA- JA METSÄTALOUSVALTAINEN ALUE Merkinnällä osoitetaan maa- ja metsätalouden harjoittamiseen tarkoitettuja alueita.	Alue on tarkoitettu pääasiassa metsätalouden viiljelyalueeksi. Alueen rakentaminen tulee ensisijaisesti sijoittaa metsäsaarekkeisiin tai metsäreunaan eikä haittaa maatalouden harjoittamista.	Viiljelyalueiden mahdollisen metsähoiton tulisi sijoittua olemassa olevien metsien reuna-alueille tai syrjäisille peltoille.
<b>MT-2</b> MAATALOUSVALTAINEN ALUE Merkinnällä osoitetaan maatalouden harjoittamiseen tarkoitettuja alueita.	Alue on tarkoitettu pääasiassa maatalouden viiljelyalueeksi. Alueella sallitaan haja-asutusluonteen rakentaminen silloin, kun se liittyy olemassa olevaan tilakeskukseen tai sijaitsee metsäsaarekkeeseen tai metsäreunaan eikä haittaa maatalouden harjoittamista.	Viiljelyalueet tulisi säilyttää maatalouskäytössä avoimina ja metsittämättöminä.
<b>W</b> VESIALUE	Vesialue, jolla suoritettavia töitä koskevat vesilainsäädännön määräykset.	Luontaisen rantakasvillisuuden säilyttämiseen tulisi kiinnittää huomiota.
<b>W-1</b> KUNNOTETTAVIA VESIALUEITA	Vesialueen luonnontalouden mukaisuutta ei saa täyttämällä tai kaivamalla muuttaa ilman RakL:n 124 a §:n nojalla annettua lupaa. Vesialueella suoritettavia töitä koskevat vesilainsäädännön määräykset.	Luontaisen rantakasvillisuuden säilyttämiseen tulisi kiinnittää huomiota.
<b>SL</b> LUONNONSUOJELUALUE Merkinnällä osoitetaan luonnonsuojelun nojalla suojeltavia tai suojeltavia kohteita.	Alue on varattu luonnonsuojelun mukaisesti alkuperäisen luonnon ja sen erillisen elyhteyden, maaperän, kasvillisuuden ja eläimistön muodostaman kokonaisuuden sekä luonnon erikokoisten suojeluun.	
<b>SM</b> MUNAINISMUISTOALUE TAI KOHDE Merkinnällä osoitetaan muinaismuistolainsäädännön nojalla suojeltavat alueet ja kohteet.	Munainismuistokohde kaivaminen, peittäminen, muuttaminen ja muu siihen kajoaminen on kielletty.	
<b>V</b> VIRKISTYSALUE Merkinnällä osoitetaan yleisessä virkistyskäytössä olevat alueet.	Alue on tarkoitettu yleiseen virkistyskäyttöön. Alueelle saa rakentaa vain yleiseen käyttöön tarkoitettuja rakennuksia ja rakennelmia.	Alueen rakennusten ja rakenteiden tulisi sopeutua rantamaisemaan materiaaleiltaan ja väretykseltään. Alueen rantakasvillisuus tulisi säilyttää luonnontalouden mukaisena.
<b>RA 1</b> LOMARAKENNUSTEN ALUE Merkinnällä osoitetaan RakL:n 123 b §:n mukaiset lomarakennuspaikat.	Merkinnällä kohdalla oleva numero ilmaisee sallittujen lomarakennuspaikkojen enimmäismäärän. Uuden rakennuspaikan vähimmäisleveys on 40 m rantavivasta. Rakennuspaikan vähimmäiskoko on 2000 m <sup>2</sup> . Rakennuspaikalle rakennettavan lomarakennuksen enimmäiskerrosala on 100 m <sup>2</sup> . Rakennuspaikalle saa rakentaa erillisen saunan ja talousrakennuksen. Rakennusten yhteenlaskettu kerrosala saa olla enintään 150 m <sup>2</sup> . Lomarakenne tulee sijoittaa vähintään 25 metrin päähän rantavivasta. Alle 20 m <sup>2</sup> :n saunan voi sijoittaa vähintään 10 metrin päähän rantavivasta.	Rakennusten tulisi sopeutua väretykseltään rantamaisemaan. Rakennusten sijoittamisessa tulisi välttää maaston voimakasta muotoilua. Alueen rantakasvillisuus tulisi säilyttää luonnontalouden mukaisena.
<b>RM</b> MATKAILUPALVELUJEN ALUE Merkinnällä osoitetaan matkailu- ja lomakeskusten alueita tai muita vastaavia matkailualueita niihin liittyvine virkistysalueineen.	Alue on tarkoitettu moottorien levähdys- ja huoltamoalueeksi sekä seudullisten ulkoilureittien etapikohtaksi.	Alueen suunnittelussa tulisi ottaa huomioon erillisen luontonsuojelun, liikenteen toimivuus ja kunnallistekniikan toteutus sekä vesienpuhdistuskohtat.



Rakennusten 123 b §:n 1. Momentin mukaan rakennuspaikka voi myöntää tämän yleiskaavan mukaisesti toivomansa omavaraisten lomarakennusten rakentamisen ennen vahvistettua rantakasvillisuus- tai muotoilulupaa (MRL 123).