

## Katsaus Porkkallion kasvillisuuteen

14.8.2020

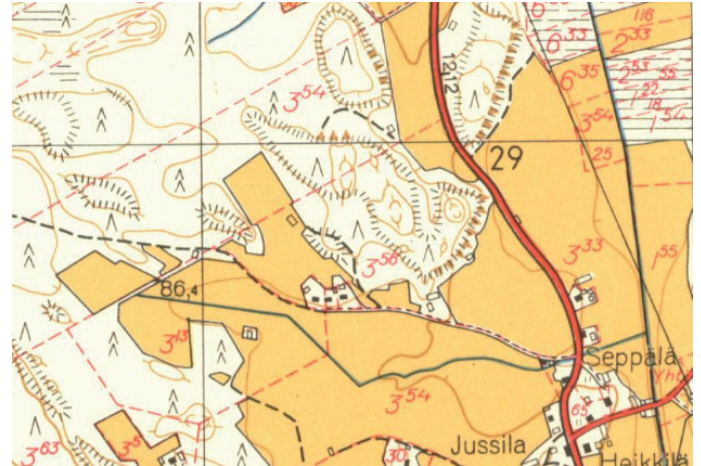
Porkkallion kaava-alue on kahdessa palassa Porkkallion etelä- ja lounaispuolella. Itäisempi osa on kokonaan viljeltyä peltoa. Läntisen osan keskeinen alue koostuu rakennetuista omakotitalojen pihoista. Läntisellä pellolla kasvaa rehunurmea. Metsäinen rinne on uusiutuvaa nuorta metsää, jossa on yksittäisiä suuria siemenpuita jäljellä.

Maastokäynnillä 14.8.2020 keskityttiin metsäisen rinteeseen kasvillisuuteen. Mielenkiintoisin löytö oli suurikokoisten haapojen rypäs, joista vanhimmissa oli runsaasti koloja.

Viljapellon reunoilla ja tien penkoilla kasvoi erittäin yksipuolista kasvillisuutta, vaikka potentiaalia olisi monipuoliselle ketokasvillisuudelle. Ilmeisesti viljelysten rikkaruohojen torjunta on vaikuttanut kasvivalikoimaan. Tien penkat ovat myös suurelta osin leikattua nurmea.

Nurmipellon kasvillisuus oli pääosin kylvettyä. Heinien ja apilan seassa kasvoi jonkun verran hiirenvirnaa ja yksittäisiä kuismia. Nurmipellolla on pieni puustoinen saareke. Vuoden 1963 kartassa paikalle näkyy lato. Rakennuksesta ei ole enää jälkiä. Paikalla kasvaa pihlajaa ja ruohovartisista mm. ahomansikka, lillukka ja kurjenkello.

Kaava-alueen metsän alarinne on avohakattu 2008 ja ylärinne 2011. Uusin avohakkuu on 2016 kaava-alueen pohjoispuolella. Metsä on taimettunut hyvin. Kuusentaimien lisäksi alueella on tiheästi pihlajaa ja koivua. Vaikka siemenpuuksi on jätetty muutama komea mänty, männyntaimet eivät ole pärjänneet hakkuuaukealle kasvaneiden hormmien



ja sananjalkojen seassa. Kapeat kalliojuotteet ovat kuivia kasvupaikkoja, muualla kasvillisuus on rehevää. Pensaiden joukossa kasvaa muutamia paatsamia. Alarinteellä, heinäpellon lähellä, kasvaa ojakärsämöä.

Alueella on lahopuuta todella vähän, vain joitakin vanhoja kantoja. Kävistä tunnistettiin lepänkääpä ja (luultavasti) voikääpä.





Itäisempi viljapelto. Pellon reunassa kasvaa runsaasti syysmaitiaista.



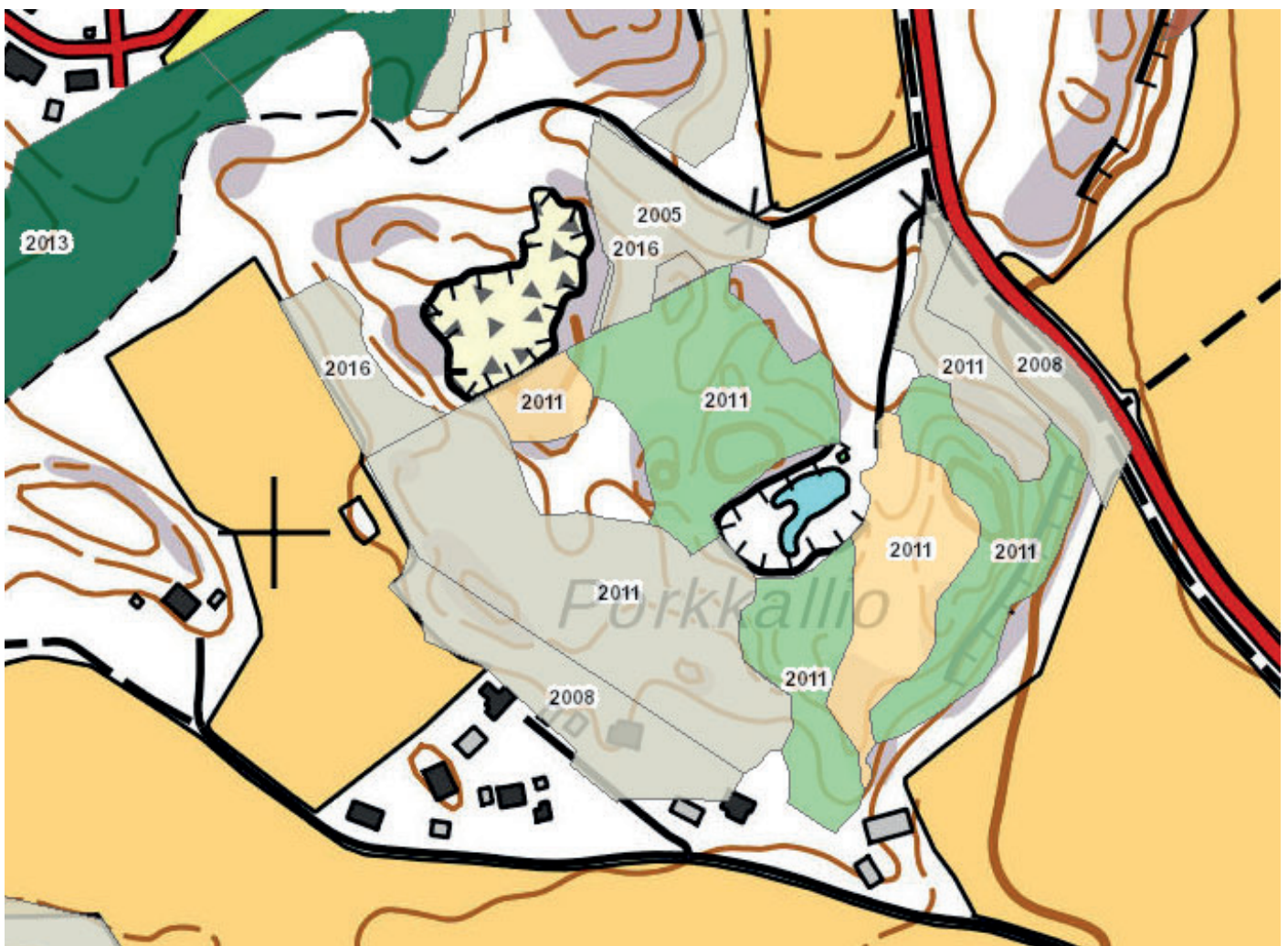


Vanha ladon paikka heinäpellolla kasvaa nykyisin metsäsaarekkeena, puustona koivua ja pihlajaa. Itäreunalla kasvoi hieman kurjenkelloa.

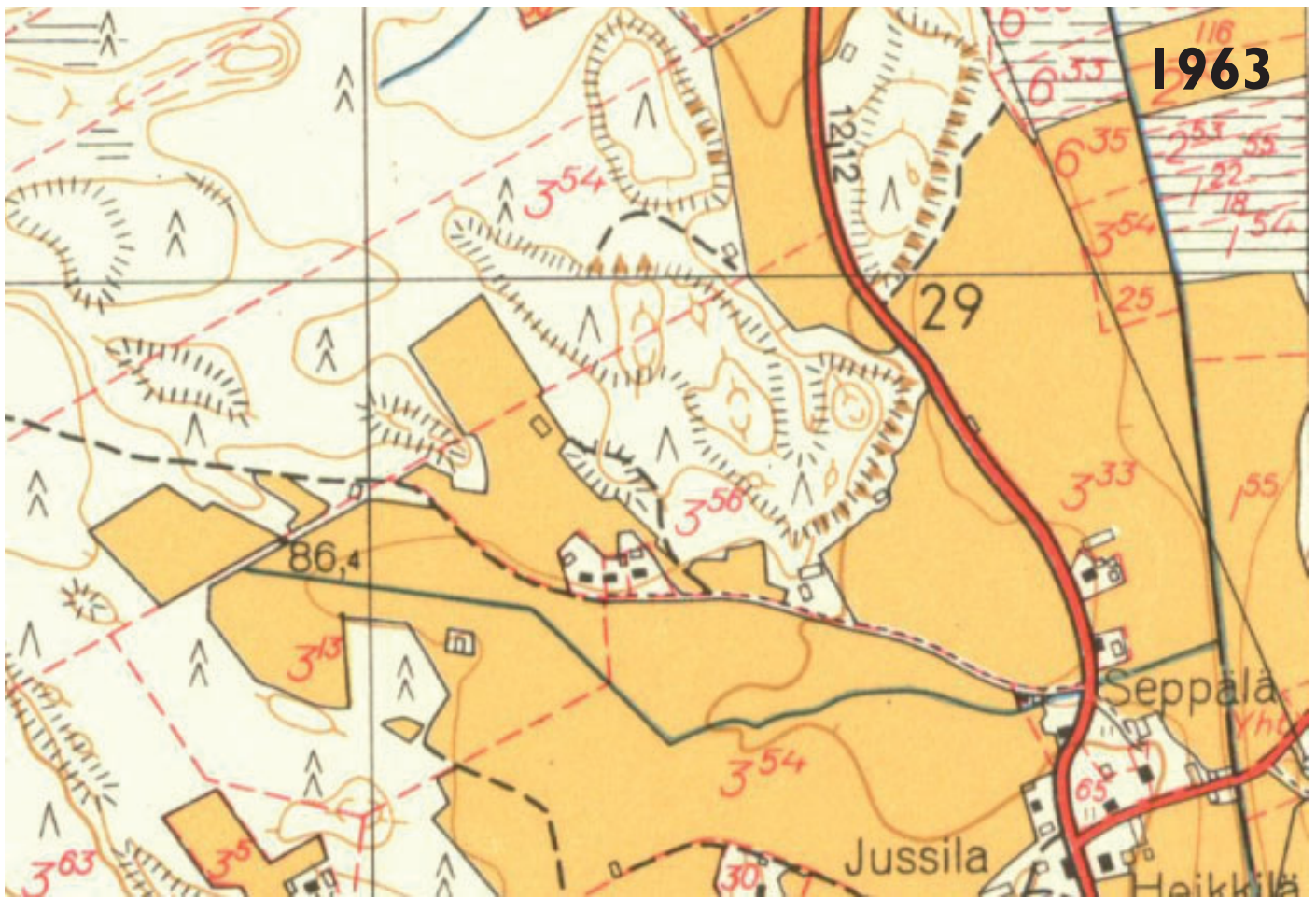




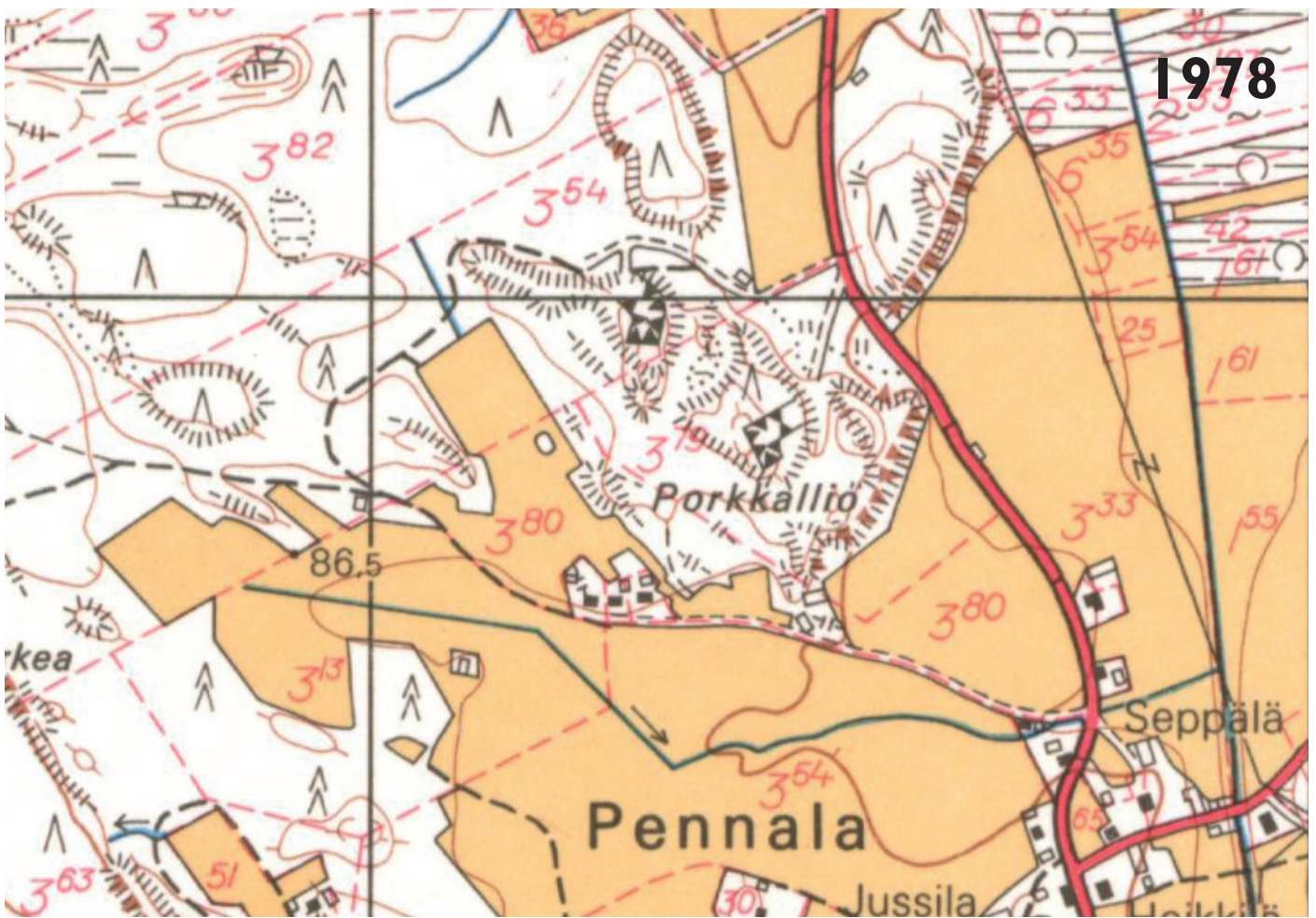
Alueen hakkuukuviot. Lähde: Metsäkeskus, metsänkäyttöilmoitukset







1963



1978

1991

