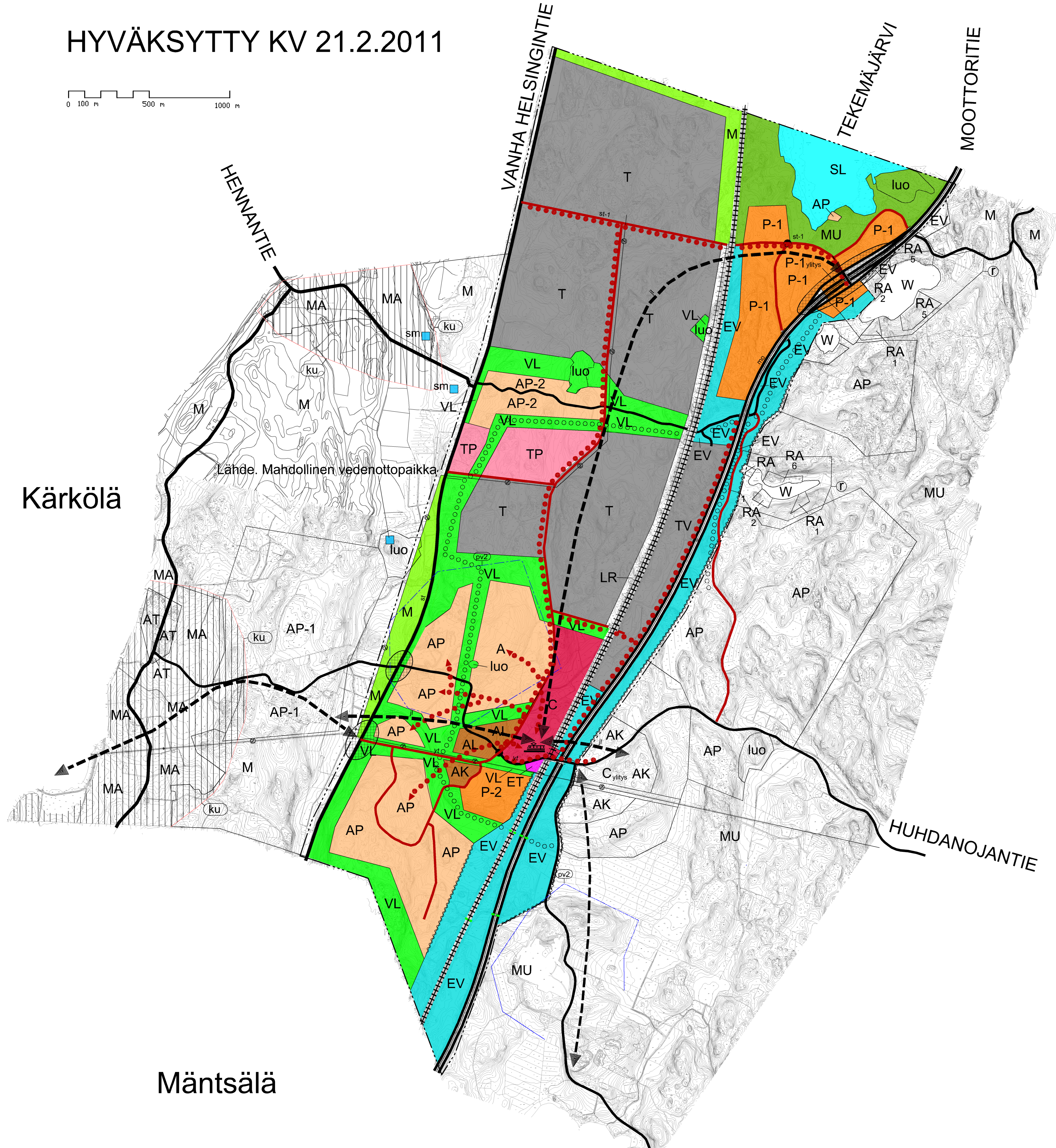
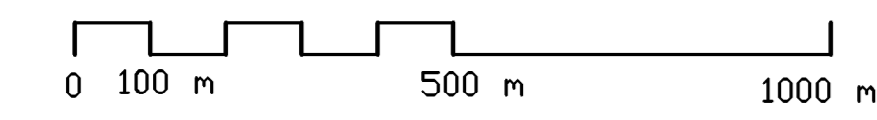


Orimattila

HENNAN OSAYLEISKAAVA

HYVÄKSYTTY KV 21.2.2011



KAAVAMÄÄRÄYKSET

- A** Asuntoalue
- AK** Kerrostalovaltainen asuntoalue. Alueelle voi sijoittaa myös palveluja.
- AL** Asuin- ja liikerakennusvaltainen alue. Alueelle voi sijoittaa myös palveluja.
- AP** Pientalovaltainen asuntoalue
- AP-2** Pientalovaltainen asuntoalue, jolle voidaan sijoittaa myös pienimuotoisia työ- tai varastotiloja tai kuljetuskaluston säilytystä.
- C** Keskustatoimintojen alue
- C_ylyys** Alue, jolla rakentaminen voidaan ulottaa rautatien yli
- P-1** Palvelujen ja hallinnon alue
Alue on tarkoitettu liikennemääräille ja tilaa vaativille erikoisliikkeille sekä toimilähtökäytöksille ja palveluille.
- P-1_ylyys** Alue, jolla rakentaminen voidaan ulottaa moottoritien yli
- P-2** Palvelujen ja hallinnon alue
Alue on tarkoitettu ensisijaisesti kaupallisille lähipalveluille sekä kouluille, päiväkodeille ym. julkisille palveluille
Alueelle voi sijoittaa myös asumista.
- TP** Työpaikka-alue
Alue on tarkoitettu ensisijaisesti työvoimainotteiselle pienteollisuudelle ja toimistorakentamiselle
- T** Teollisuus- ja varastoalue
Alue on tarkoitettu ensisijaisesti logistiikka-alan ja muun tilaa vaativan teollisuuden alueille
- TV** Varastoalue
Alue on tarkoitettu rautatiekuljetuksiin perustuvalle varastointitoiminnalle ja energiantuotantoon
- ET** Rataliikenteen sähkönsyöttöasema
- VL** Lähivirkistysalue
- LR** Rautatieliikenteen alue
- EV** Suojaviheralue
Alueelle saa sijoittaa puhtaita maa-aineksia melusteiksi
- M** Maa- ja metsätalousvaltainen alue
- MU** Maa- ja metsätalousvaltainen alue, jolla on erityistä ulkoilun ohjaamistarvetta
Alueen metsien käsittelyssä tulee sopia yhteisen metsänhoidon ja ulkoilun tarpeet sekä ympäristöarvot.
Rakentaminen tulee sijoittaa siten, ettei alueen ympäristöarvoja vaaranneta.
- SL** Suojelualue
Merkinnällä on osoitettu valtakunnallisesti arvokas lintuvesialue
Luonnon monimuotoisuuden kannalta tärkeä alue
- mo** Rautatieasema
Asemalle tulee sijoittaa vähintään 300 pysäköintipaikkaa autolle ja 300 polkupyörille ja mopeoille
- stbk** Moottoritie
- st-1** Seututie/pääkatu
- st-1** Seututie Tuuliharjasta tielle 140.
Tie tulee toteuttaa samassa aikataulussa Tuuliharjan rakentamisen kanssa
- ytkk** Yhdiste/kokoojakatu
Ohjeellinen kiertänyt paikka
- eritasoriteys** Eritasoriteys
- ulkoireitin** Ulkoireitin eritasoyhteys/eläinliikenne
- paarata** Päärata
Uudet asuinrakennukset on sijoitettava niin etäälle radasta, että valtionneuvoston päätös muutoksen ohjearvoista (993/92) on saavutettavissa sekä sisällytöissä että pihaluilla eikä asumista häiritsevää tärinää esiinny.
- yhydsratsivurata** Yhdyratsivurata, sijainti ohjeellinen
- suurjännitelinja** Suurjännitelinja
- meluntorjuntatarve** Meluntorjuntatarve
- ulkoireitti** Ulkoireitti. Sijainti ohjeellinen
- kevyen liikenteen reitti** Kevyen liikenteen reitti
Sijainti tarkentuu asemakaavoituksessa
- kevyen liikenteen yhteystarve** Kevyen liikenteen yhteystarve
- nykyiset väylät** Nykyiset väylät on merkitty mustalla
- tulevat väylät** Tulevat väylät on merkitty punaruskealla
- joukkoliikenteen yhteystarve** Joukkoliikenteen yhteystarve
- kehittävä liittymäalue** Kehittävä liittymäalue
Liittymäalue suunnitellaan uuden maankäytön suunnittelun yhteydessä

- Yleiskaava-alueen raja
- - - Osa-alueen raja
- ev2 Vedenhankintaan soveltuva pohjaviesialue

pv2-alueilla rakentamista ja muita toimenpiteitä saattavat rajoittaa pohjaveden muuttamiskielto (Vesilaki 18 §) ja pilaamiskielto (Ympäristönsuojelulaki 8 §).
Jätevesien käsittely on hoidettava kunnan jätevesien käsittelyohjeiden mukaisesti.
Öljysäiliöt on sijoitettava rakennusten sisätiloihin tai maan päälle suoja-allasseen, jonka tiivisyys vastaa varastoitavan öljyn enimmäismäärää.
Jos pohjaviesialueen rajoja muutetaan vesiviranomaisen päätöksellä, noudatetaan kulloisikin aluerajauksia ja suojelumääräyksiä.
Jätevesiä viemäreiden ja pumppaamoiden rakentaminen alla 100 m etäisyydelle pohjaveden virtausuunnassa esitetystä vedenottoaikaista ja on kielletty.
Pohjaviesialueella sijaitsevien kiinteistöjen hulevesiä ei saa johtaa pois pohjaviesialueelta. Vedet on imeytettävä maahan imeytysajovojen kautta. Katualueiden vedet voidaan johtaa pois ohjaviesialueelta.

YLEISIÄ MÄÄRÄYKSIÄ

Aluerajaukset, käyttötarkoitus ja määräykset tarkentuvat asemakaavoilla.
Asuin- ja työpaikkarakentamisessa tulee kiinnittää huomiota radonhaittojen ennaltaehkäisyyn.
Asemakaavoittamattomilla alueilla uudis- ja täydennysrakentamisessa sekä rakennusten korjaamisessa suositellaan noudatettavaksi Orimattilan maaseutualueiden rakennustapaohjetta ja vesihuollon suunnittelussa ohjetta "Vedenhankinta ja jätevesien sekä kiinteiden jätteiden käsittely rakennuspaikalla".

Maisemaa muuttavaa maanrakennustyötä, puiden kaatamista ja muuta näihin verrattavaa toimintaa varten tulee hakea maisematyöluupa VL-, MA-, MU- ja EV-alueilla.

Kärkölä

Lähde. Mahdollinen vedenottoaika

Mäntsälä

ORIMATTILAN KAUPUNKI		
TEKNINEN PALVELUKESKUS KAAVOITUS		
ORIMATTILA HENNA Osayleiskaava		
19.1.2011.TARK.21.2.2011		
Orimattilan kaupunginvaltuusto hyväksynyt 21.2.2011	vk 1:10000	Arkisto
Tekijät: Raimo Rönkä, Raimo Rönkä, Raimo Rönkä	Kaavaliikenne: Pirko-Liisa Järvenpää	Suunnittelu: Tapani Vuorinen, Mikko Saksela