



### ORIMATTILA, PENNALA

#### A201 PORKKALLION ASEMAKAAVA

Asemakaava koskee seuraavia kiinteistöjä:  
560-411-3-264, 560-411-3-264 sekä  
kiinteistöjä 560-411-3-198, 560-411-3-55, 560-411-3-106,  
560-411-3-196 ja 560-411-3-197 sekä osia  
kiinteistöistä 560-411-3-254, 560-411-3-101 ja 560-411-3-79.

Asemakaavalla muodostuu korttelit 2508 - 2515 sekä  
niihin liittyvät katu-, virkistys ja erityisalueet.

#### Käsittelyvaiheet:

Osallistumis- ja arviointisuunnitelma	21.02.2020
Elinvoima- ja tekninen valiokunta	10.03.2020 §37
Kaavaluonnos nähtävillä	01.06. - 16.08.2020
Elinvoima- ja tekninen valiokunta	16.02.2021 §23
Kaupunginhallitus	22.02.2021 §7
Kaavaehdotus nähtävillä	10.03 - 11.04.2021
Elinvoima- ja tekninen valiokunta	18.05.2021 §86
Kaupunginhallitus	31.05.2021 §262
Kaupunginvaltuusto	07.06.2021 §34

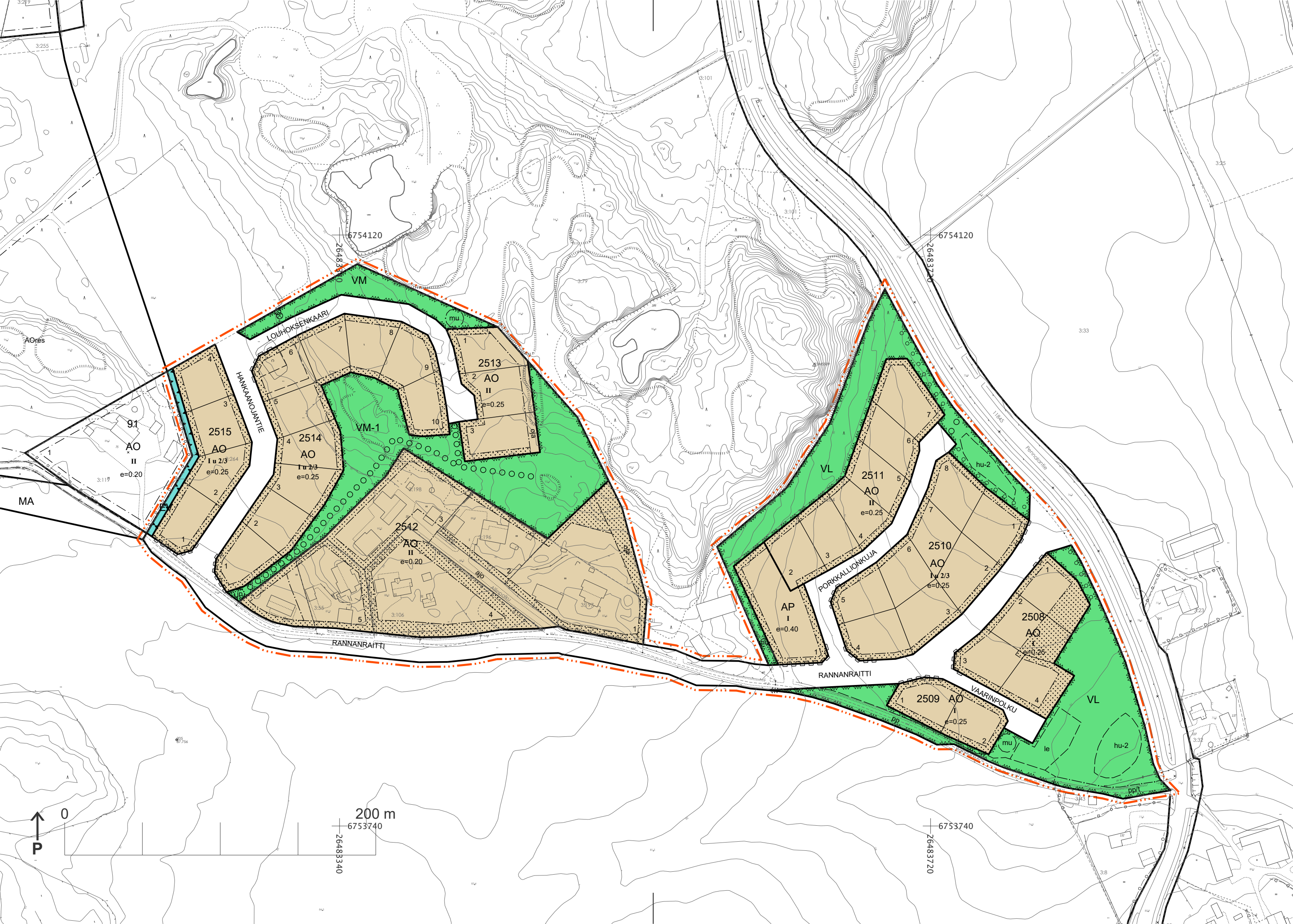
Pvm	Piirt.	Indeksinumero
Heikki Pitkänen Kaavoitusinsinööri	Heikki Pitkänen Kaavoitusinsinööri	A201

Mittakaava 1 : 2000

Pohjakartassa käytetty koordinaatisto ETRS-GK26 ja korkeusjärjestelmä N2000.

Pohjakartta täyttää Maankäyttö- ja rakennuslain 54 a §:n asettamat vaatimukset.

Ossi Hosiaisuoma  
Maankäyttöpäällikkö



#### Asemakaavamerkinnot ja -määräykset



Asuinpientalojen korttelialue.



Erillispientalojen korttelialue.



Lähivirkistysalue.



Lähimetsä. Alueelle saa rakentaa virkistystoimintaan liittyviä pieniä rakennuksia tai rakennelmia.



Lähimetsä. Alueelle saa rakentaa virkistystoimintaan liittyviä pieniä rakennuksia tai rakennelmia.



Suojaviheralue.

3 m kaava-alueen rajan ulkopuolella oleva viiva.

Korttelin, korttelinosan ja alueen raja.

Osa-alueen raja.

Ohjeellinen alueen tai osa-alueen raja.

Ohjeellinen tontin raja.

2510 Korttelin numero.

1 Ohjeellinen tontin numero.

RANNANRAITTI Kadun, katuaukion, torin, puiston tai muun yleisen alueen nimi.

I Roomalainen numero osoittaa rakennusten, rakennuksen tai sen osan suurimman sallitun kerrosluvun.

I u 2/3 Murtoluku roomalaisen numeron jäljessä osoittaa, kuinka suuren osan rakennuksen suurimman kerroksen alasta ullakon tasolla saa käyttää kerrosalaan laskettavaksi filaksi. Tehokkuusluku eli kerrosalan suhde tontin pinta-alaan.

e=0.25 Rakennusala.

mu Ohjeellinen rakennusala, jolle saa sijoittaa maunton.

jp Ohjeellinen rakennusala, jolle saa sijoittaa pumppaamon.

le Ohjeellinen leikkikenttä. Leikkikenttä on aidattava.

Istutettava alueen osa.

hu-2 Hulevesien imeytysaltaan, hulevesikasettien tai muun hulevesien hallintaan liittyvä likimääräinen sijoituspaikka.

o o o o Istutettava puurivi.

o o o o Ohjeellinen ulkoilureitti.

pp/t Jalankululle ja pyöräilylle varattu katu, jolla tontille ajo on sallittu.

pp Ohjeellinen yleiselle jalankululle ja pyöräilylle varattu alueen osa.

Maanalaista johtoa varten varattu alueen osa.

oja Ohjeellinen oja

⊗ Suojeltava puu.

#### YLEISET MÄÄRÄYKSET:

Rakentamisessa on varauduttava radonin torjuntaan.

Autopaikkoja on varattava AO-tonteilla 2 ap/asunto ja AP-tontilla vähintään 1,5 ap/asunto.

Hulevesien hallinta tulee hoitaa rakennuslupavaiheessa esitettävän tonttikohtaisen suunnitelman mukaisesti.

Olemassa olevaa puustoa, kasvillisuutta ja paljaita kallioalueita on mahdollisuuksien mukaan säilytettävä. Tontilla 2514-6 on pyrittävä säilyttämään metsäsaarekkeen kasvillisuutta mahdollisuuksien mukaan.

Tonteilla 2508-4, 2509-2, 2514-9, 2514-10, 2513-2 ja 2513-3 on varauduttava kiinteistökohtaisen paineviemärin rakentamiseen.

Lähivirkistysalueille (VL) ja lähimetsien (VM ja VM-1) alueille voidaan sijoittaa tarvittavia puistomuuntamoja ja välttämättömiä kunnallisteknisiä rakennelmia.