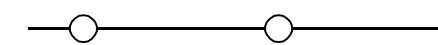




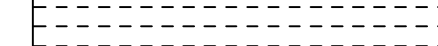

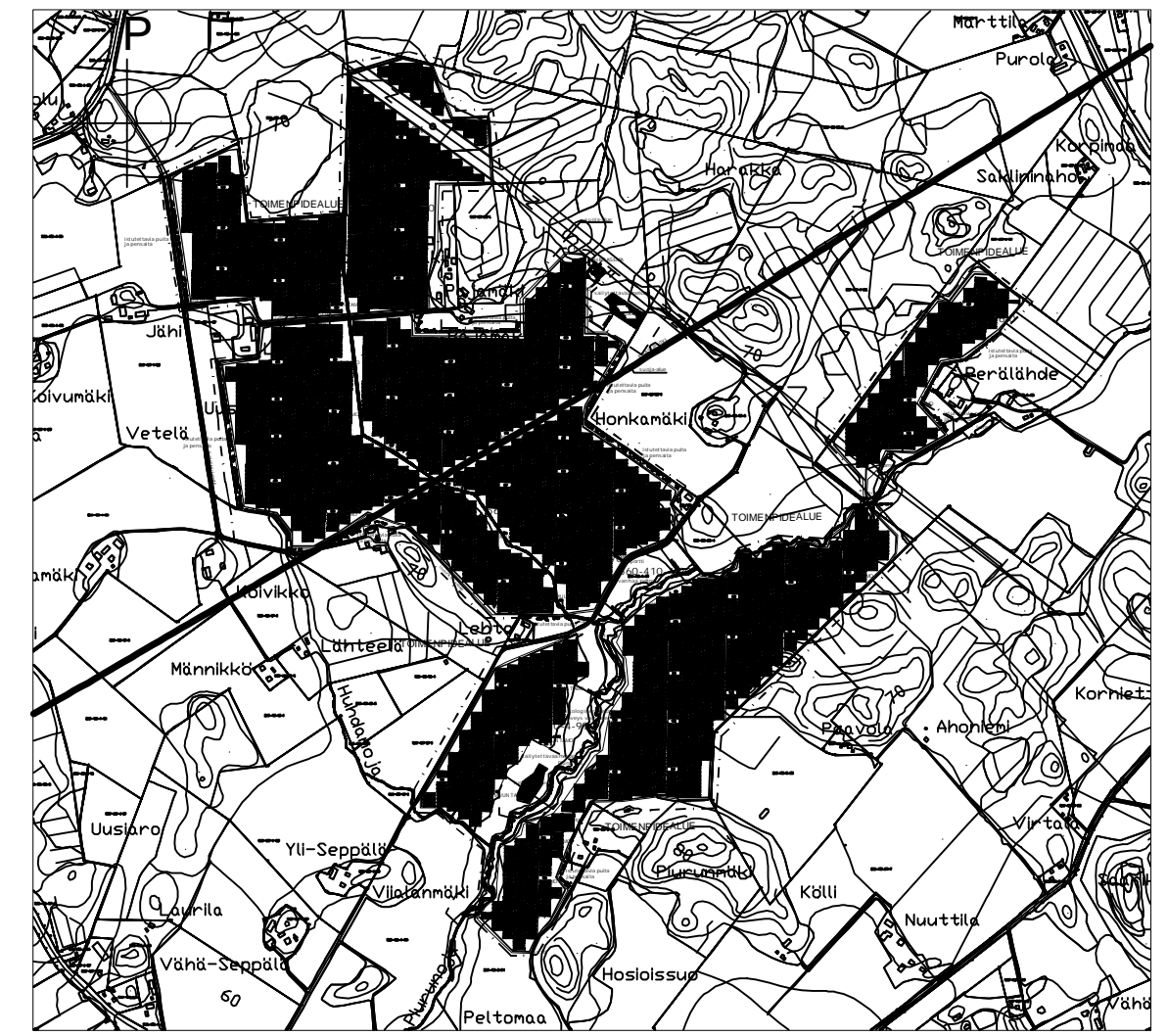


-  ALUETTA YMPÄRÖIVÄ AITA
-  HUOLTOTIE
-  TOIMENPIDEALUE
-  SUOJA-ALUEEN RAJA
-  ARVOKAS LUONTOKOHDE
-  SÄILYTETTÄVÄÄ METSÄÄ
-  POHJAVESIALUE



1:20000  
 AURINKOPUISTON KAIKKI KIINTEISTÖT 560-410-32-0, 560-410-4-96,  
 560-410-4-36, 560-410-36-0, 560-410-9-70, 560-410-24-0,  
 560-410-4-99, 560-410-8-64, 560-410-4-34, 560-410-15-0

KERROSALALASKELMA:  
 MUUNTAMON KERROSALA 21.2 m2  
 ALUEELLA ON VOIMASSA MAAKUNTAKAAVA  
 AURINKOVOIMALA-ALUEEN MINIMIETÄISYYS KIINTEISTÖN RAJAAN ON 10m,  
 KUN VIEREISEN KIINTEISTÖN RAJAN LÄHEISYYTEEN SIJOITTUU ASUIN- TAI  
 TUOTANTOELÄINRAKENNUKSIA. ETÄISYYS ASUINRAKENNUKSIIN ON MIN 50m.  
 AURINKOVOIMALAN LAYOUT SAATTAA MUUTTUA, KUN PANEELITOIMITTAJA ON VALITTU.

TASOKOORDINAATTIJÄRJESTELMÄ GK23  
 KORKEUSJÄRJESTELMÄ N60

Kaupunginosa/Kylä 460-410-4-34	Kortteli/Tila	Tontti/rno	Viranomaisten merkintöjä
Rakennuksen numero/Rakennusten numerot/Rakennustunnus/Rakennustunnukset			
Rakennustoimenpide Aurinkovoimala	Piirustuslaji Pääpiirustus	Juoks.no	
Rakennuskohde Neeon Oy	Piirustuksen sisältö Asemapiirustus	Mittakaavat 1:2000 1:20000	
Pakaan aurinkovoimala Lempiahontie Orimattila	Suunnitteluuala, työnnumero ja piirustuksen numero	Muutos	
<b>FCG</b> Osmontie 34, PL 950, 00601 Helsinki Puh. 0104090, www.fcg.fi	<b>ARK</b> P49156 109	Tiedosto	
Päiväys 13.10.2023 Pääsuunn. Eija Rauhamaa-Kujala Hyv.	Suunn./Piirt. Eija Rauhamaa-Kujala Tarkastaja Yhteyshenkilö	A S	