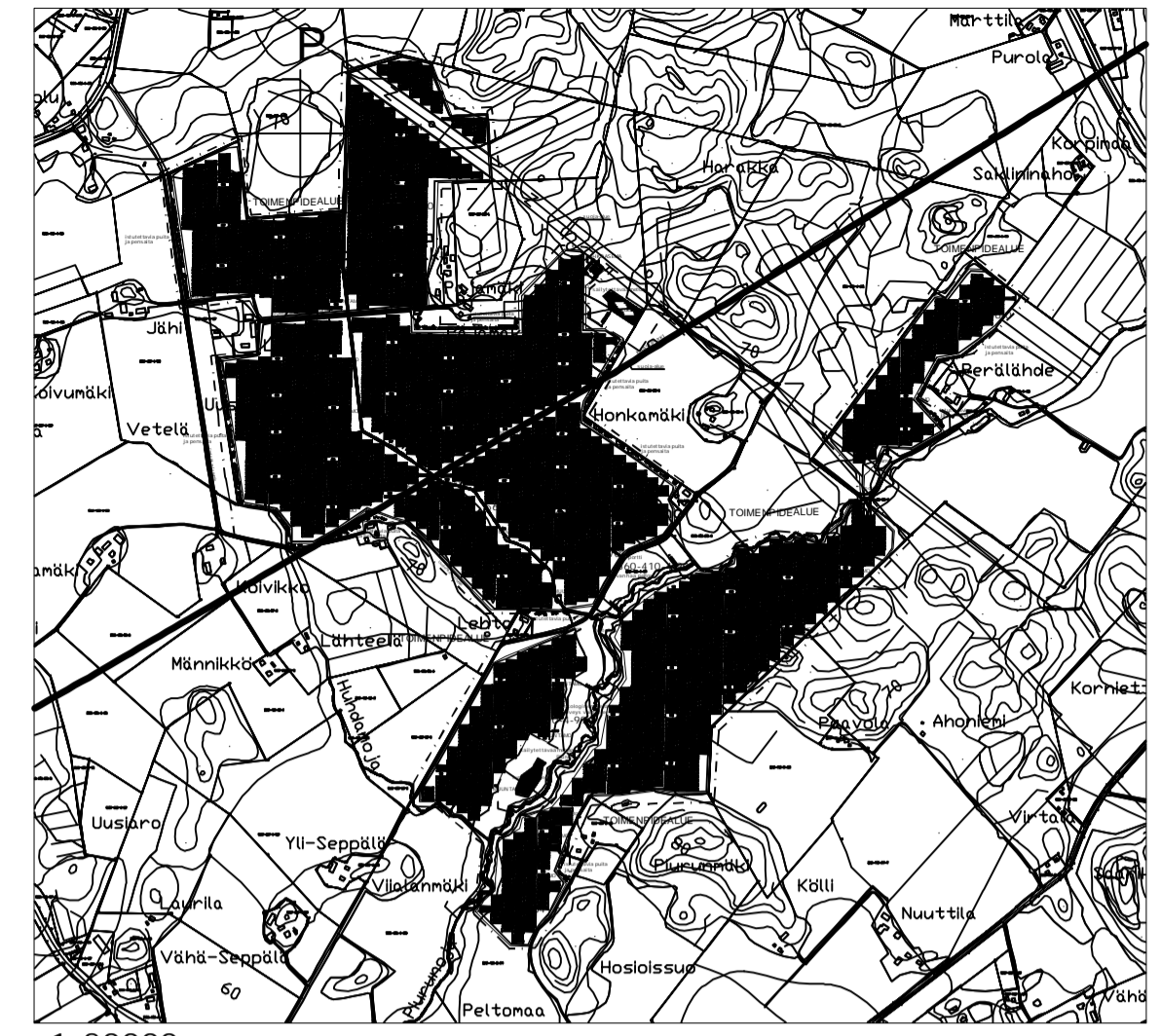


- ALUETTA YMPÄRÖIVÄ AITA
- HUOLTOTIE
- TOIMENPIDEALUE
- SUOJA-ALUEEN RAJA
- ARVOKAS LUONTOKOHDE
- SÄILYTETTÄVÄÄ METSÄÄ
- POHJAVESIALUE



1:20000
 AURINKOPIUISTON KAIKKI KIINTEISTÖT 560-410-32-0, 560-410-4-96, 560-410-4-36, 560-410-36-0, 560-410-9-70, 560-410-24-0, 560-410-4-99, 560-410-8-64, 560-410-4-34, 560-410-15-0

KERROSALALASKELMA:
 MUUNTAMOIDEN KERROSALA 12 x 21.2 m² = 254.5 m²
 ALUEELLA ON VOIMASSA MAAKUNTAKAAVA
 AURINKOVOIMALA-ALUEEN MINIMIETAISYYS KIINTEISTON RAJAAN ON 10m, KUN VIEREISEN KIINTEISTON RAJAN LAHEISYYTEEN SJOITTUU ASUIN- TAI TUOTANTOLAIRAKENNUKSIA. ETAISYYS ASUINRAKENNUKSIIN ON MIN 50m.

AURINKOVOIMALAN LAYOUT SAATTAA MUUTTUA, KUN PANEELITOIMITTAJA ON VALITTU.

TASOKOORDINAATTIJÄRJESTELMÄ GK23
 KORKEUSJÄRJESTELMÄ N60

Käytännön/Kylä		Korttelit/tila	Tonttiruno	Viranomaisen merkintöjä
460-410-4-99				
Rakennuksen numero/Rakennusten numerot/Rakennustunnus/Rakennustunnukset				
Rakennusmäärä	Aurinkovoimala	Piirustustaji	Paäpiirustus	Juoks.no
Rakennuskohde	Neoen Oy	Piirustuksen sisältö	Asemapiirustus	Mittakaavat
				1:20000
Orimattila		Suunnitteluala, työnnumero ja piirustuksen numero		Muutos
FCG		ARK P49156 107		
Osoite: 34, P. 950, 00601 Helsinki Puh. 0104090, www.fcg.fi		Tiedosto		
Päiväys	21.7.2023	Suunn./Piirt.	Eija Rauhamaa-Kujala	A
Pääsuunn.	Eija Rauhamaa-Kujala	Tarkastaja		S
Hyv.		Yhteyshenkilö		