

## Viljamaan Topintie 1. lämpökeskus:

-Piha-alue asfalttipintainen ja polku laitoksen takana sorapintainen

-Pinta-ala 8146,44m<sup>2</sup>

-Työt tehtäväkorttien A1 , A5, A11 mukaisesti,  
kunnossapitoluokka KVL B

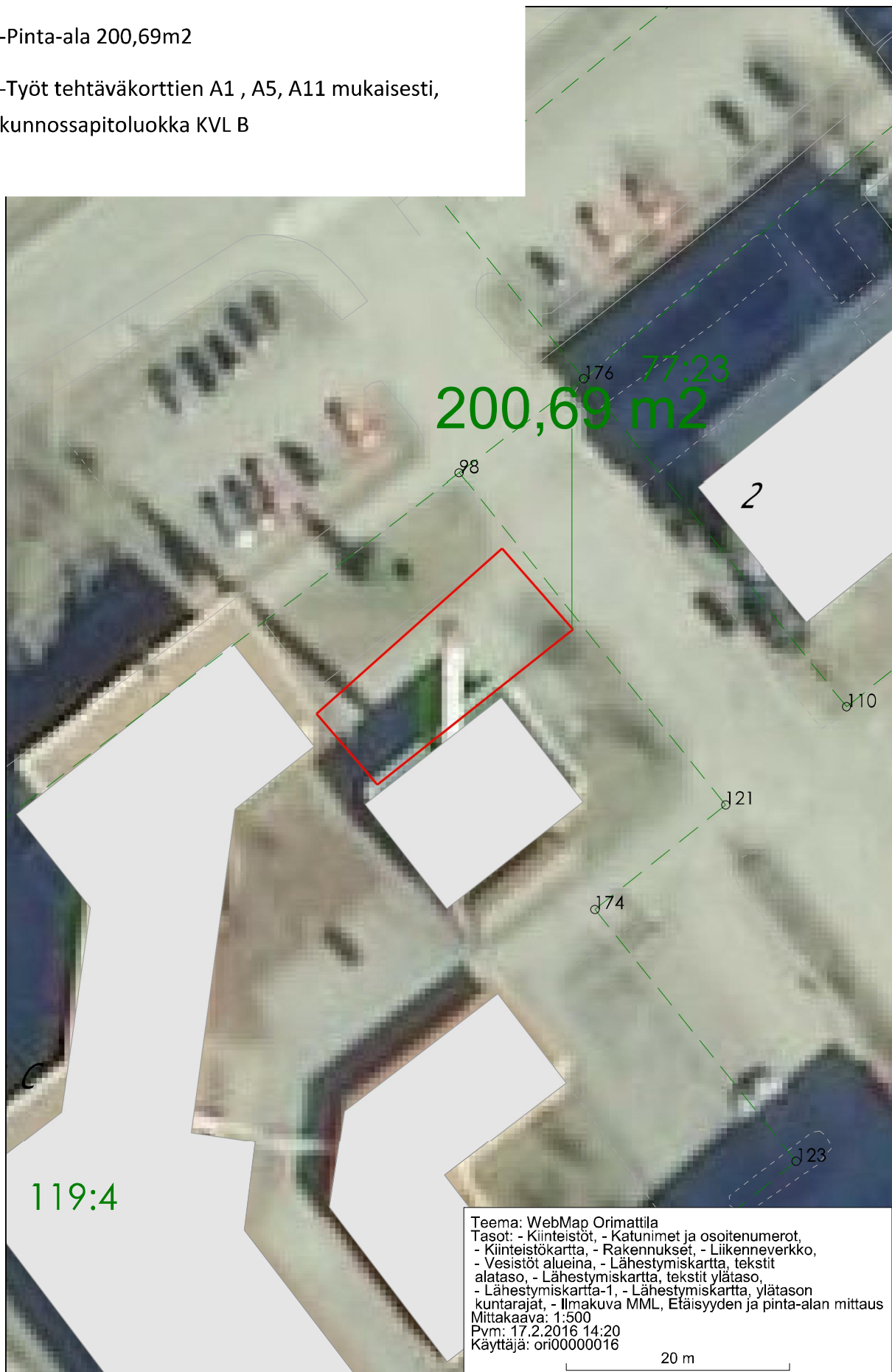


## Oriontie 1. lämpökeskus:

-Piha-alue asfalttipintainen

-Pinta-ala 200,69m<sup>2</sup>

-Työt tehtäväkorttien A1 , A5, A11 mukaisesti,  
kunnossapitoluokka KVL B





## Käkeläntie 44. lämpökeskus:

-Piha-alue sorapintainen

-Pinta-ala 37,23m<sup>2</sup>

-Työt tehtäväkorttien A1 , A5, A11 mukaisesti,  
kunnossapitoluokka KVL B

